

**BESCH**  
COMMISSAIRE PRISEUR  
**CANNES**

ARTS PASSION  
DIMANCHE 28 AVRIL 2024



HÔTEL  MARTINEZ

36<sup>e</sup> ÉDITION

# Ventes aux enchères de prestige

DEPUIS 1989

HÔTEL  MARTINEZ

## VENTES INTERNATIONALES PRINTEMPS 2024

COLLIER  
HAUTE JOAILLERIE



RAOUL DUFY



NIKI DE SAINT-PHALLE



VACHERON  
CONSTANTIN



CHAUMET  
RUBIS BIRMAN 4.20 CTS



EXPERT BIJOUX & MONTRES  
ÉDOUARD DE GARO

**DIMANCHE 28 AVRIL À 14H30** ARTS PASSION / TABLEAUX, SCULPTURES,  
ARTS DÉCORATIFS / **LUNDI 29 AVRIL À 14H** IMPORTANTS DIAMANTS,  
HAUTE JOAILLERIE, BIJOUX SIGNÉS, MONTRES DE PRESTIGE

**BESCH**  
COMMISSAIRE PRISEUR  
**CANNES**

📍 45, La Croisette - 06400 CANNES

☎ 04 93 99 33 49

✉ [besch@cannesauktion.com](mailto:besch@cannesauktion.com)

**DROUOT.com**  
Live

     
[www.cannesauktion.com](http://www.cannesauktion.com)

 **INTERENCHÈRES**  
LIVE

**ARTS PASSION**  
VENTE AUX ENCHÈRES / AUCTION

En salle dans les salons de l'Hôtel Martinez  
& en live sur drouot.com et interencheres.com

**DIMANCHE 28 AVRIL 2024 À 14H30**

**TABLEAUX - SCULPTURES - ARTS DÉCORATIFS**

**Maître Jean-Pierre BESCH**

Commissaire-Preneur / Commissaire de Justice

svv Besch Cannes Auction n°2002-034  
45, Boulevard de la Croisette - 06400 Cannes  
Tél : 33 (0) 4 93 99 22 60 - 33 (0) 4 93 99 33 49  
besch@cannesauktion.com - www.cannesauktion.com

**Vente**

Dans les salons  
de l'Hôtel Martinez Cannes  
73, Boulevard de la Croisette  
06400 Cannes

**Expositions publiques**

Cannes - Hôtel Martinez  
Samedi 27 avril de 16h à 20h  
Dimanche 28 avril de 10h30 à 12h30

**Téléphones**

durant les expositions  
et les ventes  
+ 33 (0) 4 93 99 22 60  
+ 33 (0) 4 93 99 33 49

**EXPERTS**

*TABLEAUX ANCIENS*

**Stéphane Pinta - Cabinet E. Turquin**  
Tél : 01 47 03 48 72  
stephane.pinta@turquin.fr  
Lots n°152, 153 et 162

*ARTS DÉCORATIFS DU XX<sup>e</sup>*

**Amélie Marcilhac**  
Tél : 01 42 49 74 46  
info@marcilhacexpert.com  
Lots n°89 et 125

*TABLEAUX & SCULPTURES MODERNES*

**Éric Schoeller**  
Tél : 06 11 86 39 64  
schoellereric@yahoo.fr  
Lot N°122

*ARTS D'EXTRÊME ORIENT*

**Alice Jossaume - Cabinet Portier**  
Tél : 01 48 00 03 41/45  
Lots n°160 et 163

VENTE AUX ENCHÈRES EN SIMULTANÉ EN SALLE ET SUR INTERNET / AUCTION SALE LIVE AND ON INTERNET

- A**  
 ABBÉMA 13  
 ACCARD 43  
 AMBROGIANI 4  
 ARMAN 55 bis à 57-60  
 31-132  
 AZAMBOURG 119
- B**  
 BOGART 85  
 BONHEUR 151  
 BOTTINI 38  
 BOUDIN 91-92-111  
 BRAYER 3-8 à 10  
 BUTI 135
- C**  
 C215 139  
 CAMOIN 72  
 CARL-ROSA 29-30  
 CARO-DELVAILLE 39  
 CHABAUD 6  
 CHARCHOUNE 123  
 CHAUVIN 75  
 COCTEAU 86  
 COHEN 136-137  
 COMBAS 127  
 CORNEILLE 118  
 CORNU 144  
 CORTES 62  
 COUBINE 70  
 CSAKY 74-89
- D**  
 d'ESPAGNAT 146  
 de CONDAMY 158  
 de SAINT-PHALLE 121  
 de SCHRYVER 49  
 de VLAMINCK 68-112  
 DELPY 33-34  
 DESPORTES 152  
 DUFY 65-97 à 108
- E**  
 ERRO 138
- F**  
 FONTANAROSA 14  
 FOUJITA 109  
 FRANK-WILL 46  
 FRIESZ 142
- G**  
 GALIEN-LALOUE 60 bis-61  
 GEN PAUL 18-19-50  
 GENIN 47  
 GIACOMETTI 94  
 GUILLAUMIN 93-95-116  
 GULLY 140
- H**  
 HAMBOURG 69-71  
 HAYES 165  
 HILAIRE 147  
 HUTTEN 58 bis
- J**  
 JONGKIND 35
- K**  
 KALAM 134
- L**  
 LACAZE 7  
 LALANNE 122  
 LAURENCIN 90  
 LE SCOUEZEC 31  
 LE SIDANER 115  
 LEBASQUE 73  
 LÉBOURG 82-83  
 LEPRIN 48  
 LEROY 11-12-15 à 17  
 LHOTE 76-78  
 LUCA 20 à 25  
 LURÇAT 67
- M**  
 MACKAY 40  
 MACLET 44-45  
 MARINETTI 120  
 MARQUET 51 à 53  
 MIOTTE 125 bis-126
- MOIGNIEZ 157  
 MONTEZIN 96  
 MORODER 130  
 MOSSA 41  
 MUSS 58
- P**  
 PASCIN 113  
 PASTOUR 1-2  
 PICABIA 110  
 PICASSO Éd. Madoura 87  
 PIETTE 36  
 PISSARRO 37
- Q**  
 QUILICI 5
- R**  
 RENOIR 79-117  
 ROCHEGROSSE 156
- S**  
 SANDOZ 125  
 SERVEAU 124  
 SIGNAC 55  
 SMITH 63-64  
 SOULAGES 84  
 SOUVERBIE 66  
 SPARK 26 à 28  
 STEVENS 42  
 SURVAGE 114
- T**  
 TOBIASSE 128  
 TOFFOLI 129  
 TROUILLEBERT 155
- V**  
 VACCHETTI 59  
 VALENTIN 133  
 VALTAT 80-81  
 VENARD 77  
 VERDILHAN 32  
 VUILLARD 54
- W**  
 WOULFART 148
- Z**  
 ZIEM 88



**LOUIS PASTOUR**

1876-1948

---

LE PEINTRE DE LA LUMIÈRE  
SOUS LE SOLEIL CANNOIS



**1 - Louis PASTOUR, 1876-1948**  
**HYMNE AU SOLEIL**  
Huile sur panneau signée  
en bas à gauche, titrée au verso  
46 x 38 cm  
1200 / 1500€



**2 - Louis PASTOUR, 1876-1948**  
**LE MONT CHEVALIER AU SOLEIL  
LEVANT (CANNES, LE SUQUET)**  
Huile sur panneau signée  
en bas à gauche, titrée au verso  
46 x 38 cm  
1500 / 1800€



**3 - Yves BRAYER 1907-1990**  
**LA ROUBINE À CACHAREL PAR TEMPS GRIS, 1951**  
 Huile sur toile signée en bas à droite, titrée et datée au dos  
 55 x 65 cm  
 3000 / 4000€



**4 - Pierre AMBROGIANI 1907-1985**  
**VASE BLANC**  
 Huile sur toile signée en bas au milieu à gauche  
 73 x 50 cm  
 4000 / 4500€



**5 - Jean-Claude QUILICI, né en 1941**  
**PRINTEMPS DANS LES ALPILLES**  
 Huile sur toile signée en bas à gauche, titrée  
 et contresignée au dos  
 50 x 60 cm  
 1000 / 1500€



**7 - Germaine LACAZE 1908-1994**  
**BOUQUET DE FLEURS, 1967**  
 Huile sur toile signée en bas à droite et datée au dos  
 81 x 65 cm  
 1500 / 2500€



**6 - Auguste CHABAUD 1882-1955**  
**LA COUR DU MAS**  
 Huile sur carton signée en bas à droite  
 26 x 36 cm  
 Au dos une esquisse  
 1200 / 1500€





**8 - Yves BRAYER 1907-1990**  
**OLIVIERS EN PROVENCE - LES BAUX DE PROVENCE, 1958**  
 Huile sur toile signée en bas à droite, titrée, située et datée au verso  
 65 x 81 cm

Provenance : Galerie Romanet (Paris)

Bibliographie : Madame Brayer Catalogue Raisonné Tome I n°1892 p.376

7 000 / 9 000 €



**9 - Yves BRAYER 1907-1990**  
**MEXIQUE : BARQUES SUR LE LAC DE PÁTZCUARO**  
 Aquarelle signée en bas à droite  
 48 x 63 cm

2 200 / 2 500 €



**10 - Yves BRAYER 1907-1990**  
**MEXIQUE : RUE EN ESCALIERS À TAXCO, 1963**  
 Aquarelle signée en bas à gauche  
 40 x 53 cm

Bibliographie : Figure dans les archives Brayer sous le n°C40139

2 000 / 2 200 €



**11 - Patrick LEROY,**  
né en 1948  
COMPOSITION  
CUBISTE  
Huile sur panneau  
signée en bas  
à droite  
72 x 56 cm  
700 / 900€



**12 - Patrick LEROY,**  
né en 1948  
PROMENADE  
EN FORÊT  
Huile sur panneau  
signée en bas  
à droite  
59 x 48 cm  
700 / 900€



**13 - Louise ABBÉMA**  
1858-1927  
PORTRAIT PRÉSUMÉ  
DE SARAH BERNHARDT  
Pastel sur papier signé  
en haut à droite  
46 x 33 cm  
(Pliure au milieu)  
2500 / 3000€



**14 - Lucien-Joseph  
FONTANAROSA**  
1912-1975  
LE GUITARISTE  
Huile sur panneau  
signée en bas  
à droite  
33 x 24 cm  
1000 / 1200€





**15 - Patrick LEROY,**  
né en 1948  
COMPOSITION  
CUBISTE  
Huile sur panneau  
signée en bas  
à droite  
53 x 44 cm  
600 / 900€



**16 - Patrick LEROY,**  
né en 1948  
COMPOSITION  
CUBISTE AUX  
MONTRES  
Technique mixte  
sur papier marouflé  
sur panneau signée  
en bas vers le milieu  
48 x 40 cm  
700 / 900€



**17 - Patrick LEROY,**  
né en 1948  
COMPOSITION  
CUBISTE  
Huile sur panneau  
signée en bas  
à droite  
81 x 52 cm  
700 / 900€



**18 - GEN PAUL 1895-1975**  
LE SAXOPHONISTE  
Dessin aquarellé sur papier signé en bas à droite  
28 x 20 cm  
600 / 800€



**19 - GEN PAUL 1895-1975**  
PORTRAIT PRÉSUMÉ DE ANDRÉ BRETON  
Dessin aquarellé sur papier signé en bas à gauche  
29 x 19 cm  
600 / 800€



# CLAUDE LUCA

NÉ EN 1939

---



20 - Claude LUCA,  
né en 1939  
CHANTIER NAVAL,  
LA CIOTAT 2011  
Huile sur toile signée  
en bas à droite  
80 x 100 cm  
1300 / 1900 €



24 - Claude LUCA, né en 1939  
LA TERRASSE  
Huile sur toile signée en bas à droite  
146 x 114 cm  
2600 / 3800 €



21 - Claude LUCA,  
né en 1939  
QUAI DES  
PÊCHEURS,  
LA CIOTAT 2011  
Huile sur toile signée  
en bas à droite  
80 x 100 cm  
1300 / 1900 €



22 - Claude LUCA,  
né en 1939  
BATEAU À QUAI,  
LA CIOTAT 2011  
Huile sur toile signée  
en bas à droite  
73 x 100 cm  
1300 / 1900 €



25 - Claude LUCA, né en 1939  
LES CALANQUES  
Huile sur toile signée en bas à droite  
130 x 97 cm  
2200 / 2800 €



23 - Claude LUCA,  
né en 1939  
LES POINTUS  
Huile sur toile signée  
en bas à droite  
150 x 150 cm  
3800 / 5000 €



**26 - SPARK, né en 1969**  
**SPIDERMAN, 2022**  
 Aérosol sur toile signé et daté au dos  
 100 x 80 cm  
 1500 / 2000€



**27 - SPARK, né en 1969**  
**ALBATOR, 2022**  
 Aérosol sur toile signé et daté au dos  
 100 x 80 cm  
 1500 / 2000€



**28 - SPARK, né en 1969**  
**GOLDORAK, 2022**  
 Aérosol sur toile signé et daté au dos  
 100 x 80 cm  
 1500 / 2000€





**29 - Mario CARL-ROSA 1853-1914**  
**CHÂTAIGNERAIE EN SOLOGNE**  
 Huile sur panneau signée en bas à gauche  
 38 x 55 cm  
 1500 / 2000€



**30 - Mario CARL-ROSA 1853-1913**  
**MEULES DE FOIN**  
 Huile sur panneau signée en bas à droite  
 38 x 55 cm  
 1500 / 2000€



**31 - Maurice LE SCOUZEC 1861-1940**  
**PLOUGASTEL SORTIE D'ÉGLISE**  
 Aquarelle signée et située en bas à droite  
 44 x 62 cm  
 2200 / 2500€



**32 - Louis Mathieu VERDILHAN 1875-1928**  
**LE REPAS**  
 Dessin aquarellé sur carton signé en haut à gauche  
 39 x 44 cm  
 1500 / 2000€



**33 - Hippolyte Camille DELPY 1842-1910**  
**BORD DE SEINE**  
 Huile sur panneau signée en bas à gauche  
 32,5 x 60 cm  
 2500 / 2800€



**34 - Hippolyte Camille DELPY 1842-1910**  
**BORD DE RIVIÈRE AU SOLEIL COUCHANT, 1908**  
 Huile sur panneau signée et datée en bas à gauche, au verso  
 cachet de l'artiste HCD en creux et cachet au canard  
 40,5 x 71 cm  
 4000 / 4500€





**35 - Johan-Barthold JONGKIND 1819-1891**

**CHEMIN ABANDONNÉ, 1884**

Aquarelle double face signée en bas à gauche dédiée en bas à droite

13 x 20,5 cm

**VILLAGE, 1884**

Aquarelle signée en bas à gauche et dédiée en bas à droite

12 x 21 cm

5000 / 6000€



**36 - Ludovic PIETTE 1826-1877**

**PAYSAN AU REPOS**

Gouache signée en bas à gauche

30 x 38 cm

2200 / 2500€

**37 - Claude PISSARRO, né en 1835**

**RÉCOLTE DES POMMES**

**DU CLOS DE L'ÉGLISE**

Huile sur toile signée en bas à gauche,

contresignée et titrée au dos

46 x 55 cm

7000 / 8000€





**38 - Georges Alfred BOTTINI**  
**1874-1907**  
LE REPOS DE L'ÉLÉGANTE, 1903  
Aquarelle signée et datée en bas à droite  
37,5 x 41,5 cm  
2000 / 2500€



**39 - Henry CARO-DELVAILLE**  
**1876-1928**  
FEMME AUX ESTAMPES  
Huile sur panneau signée en haut à gauche  
69 x 69 cm  
5000 / 6000€



**40 - Haydn MACKEY 1883-1979**  
COURS DE PEINTURE  
DANS L'ATELIER  
Huile sur toile signée en bas  
112 x 120 cm  
4000 / 6000€





**41 - Gustave Adolphe MOSSA 1883-1971  
MANON, 1907**

Aquarelle, mine de plomb, encre, gouache blanche et dorure, signée, datée en bas à gauche et située Nice, titrée en exergue en bas à gauche  
42 x 28,5 cm

**Provenance :**

- Vente de son vivant lors de l'exposition parisienne de 1911 à Monsieur Corein
- Ancienne collection Hirt
- Sotheby's Londres 21 mars 1984
- Ancienne collection Frédéric R. Koch, Sutton Place Foundation
- Sotheby's Londres 18 novembre 2003
- Shapiro Auctions 29 mars 2014

**Expositions :**

- 1909 Nice n°83
- 1911 Paris n°5
- 1978 Nice n°150

**Bibliographie :**

- 1909 L'Artistique, Nice n°83
- 1911 Georges Petit, Paris n°5
- 1978 Soubiran n°150
- 1992 Paris Musées p. 51

**Périodiques :**

- 1909 Morzini
- 1911 New York Herald
- 1911 Masque de Fer Le Figaro
- 1911 La Sizeranne dans l'éclaireur de Nice
- 1911 Un Domino dans le Gaulois

**Bibliographie :**

Gustave Adolphe Mossa Catalogue Raisonné des œuvres symbolistes de Sylvie Lombard & J.R Soubiran N°A 183 p 254-255

12 000 / 15 000 €



**42 - Agapit STEVENS  
1849-1917/24**

**LA PIANISTE**  
Huile sur toile monogrammée en bas à gauche  
65 x 45 cm  
(Légères déchirures en haut à gauche)

3500 / 4500 €

**43 - Eugène ACCARD  
1824-1888**

**PERSONNAGE ASSIS**  
Huile sur panneau signée en bas à droite  
33 x 24 cm

500 / 800 €





**44 - Élisée MACLET 1881-1962**  
ABLON, LA RUE SAINT SIMON  
Huile sur carton marouflé sur panneau  
signée en bas à gauche  
48 x 69,5 cm  
2000 / 2500€



**45 - Élisée MACLET 1881-1962**  
LE MOULIN DE LA GALETTE  
Huile sur toile signée en bas à droite  
46 x 55 cm  
2000 / 2500€



**46 - FRANK-WILL 1900-1951**  
VUE DE NOTRE-DAME DE PARIS ET LA SEINE, 29  
Huile sur toile signée et datée en bas à gauche  
(reentoilée)  
21,5 x 58,5 cm  
800 / 1200€



**47 - Lucien GENIN 1894-1953**  
NOTRE DAME DE PARIS  
Huile sur panneau signée en bas à droite  
22 x 30 cm  
700 / 800€





**48 - Marcel LEPRIN 1891-1933**  
**ÉGLISE DE DRUYES**  
**LES BELLES FONTAINES**  
Huile sur toile signée en bas à gauche  
60 x 73 cm  
4 000 / 4 500 €

**49 - Louis Marie de SCHRYVER**  
**1862-1942**  
**PARIS, LE QUAI AUX FLEURS**  
Huile sur toile signée en bas à gauche  
49 x 39 cm  
4 500 / 5 000 €



**50 - GEN PAUL 1895-1975**  
**L'ACCORDÉONISTE**  
Huile sur panneau signée en haut à droite  
33,5 x 23 cm  
3 500 / 4 000 €



**51 - Albert MARQUET  
1875-1947**

**BATEAUX EN MER**

Encre de chine  
sur carton signée  
du monogramme  
en bas à droite  
16,5 x 22 cm

800 / 1000€

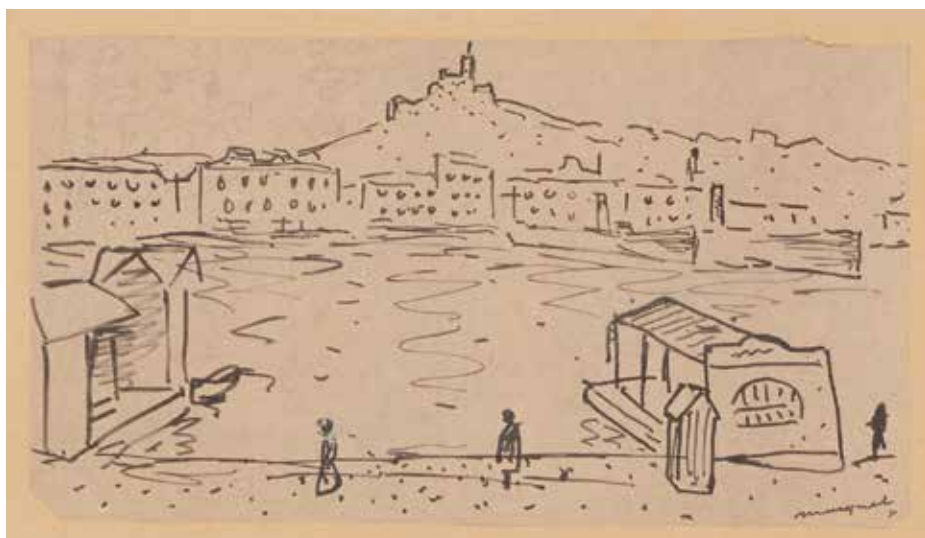


**52 - Albert MARQUET  
1875-1947**

**PORT DE  
LA ROCHELLE**

Encre de chine  
monogrammée  
en bas à gauche  
18 x 30,5 cm

2200 / 2500€



**53 - Albert MARQUET  
1875-1947**

**MARSEILLE LE VIEUX  
PORT ANIMÉ, circa 1916**

Encre de chine signée  
en bas à droite  
9 x 18 cm

Provenance : Vente Maître  
Rheims, Hôtel Drouot Paris  
11 Décembre 1969 n°48  
Étude probable de l'huile  
sur toile «Le cheval  
à Marseille»

4000 / 4500€





**54 - Édouard VUILLARD 1868-1940**

LUCY HESSEL, LISANT DANS LE SALON DES ÉTINCELLES AUX CLAYES

Aquarelle, sèpia, crayon et pastel, cachet du monogramme en bas à gauche  
10,5 x 15,5 cm

Cette œuvre est enregistrée dans les archives Vuillard

8000 / 10000€

**55 - Paul SIGNAC 1863-1935**

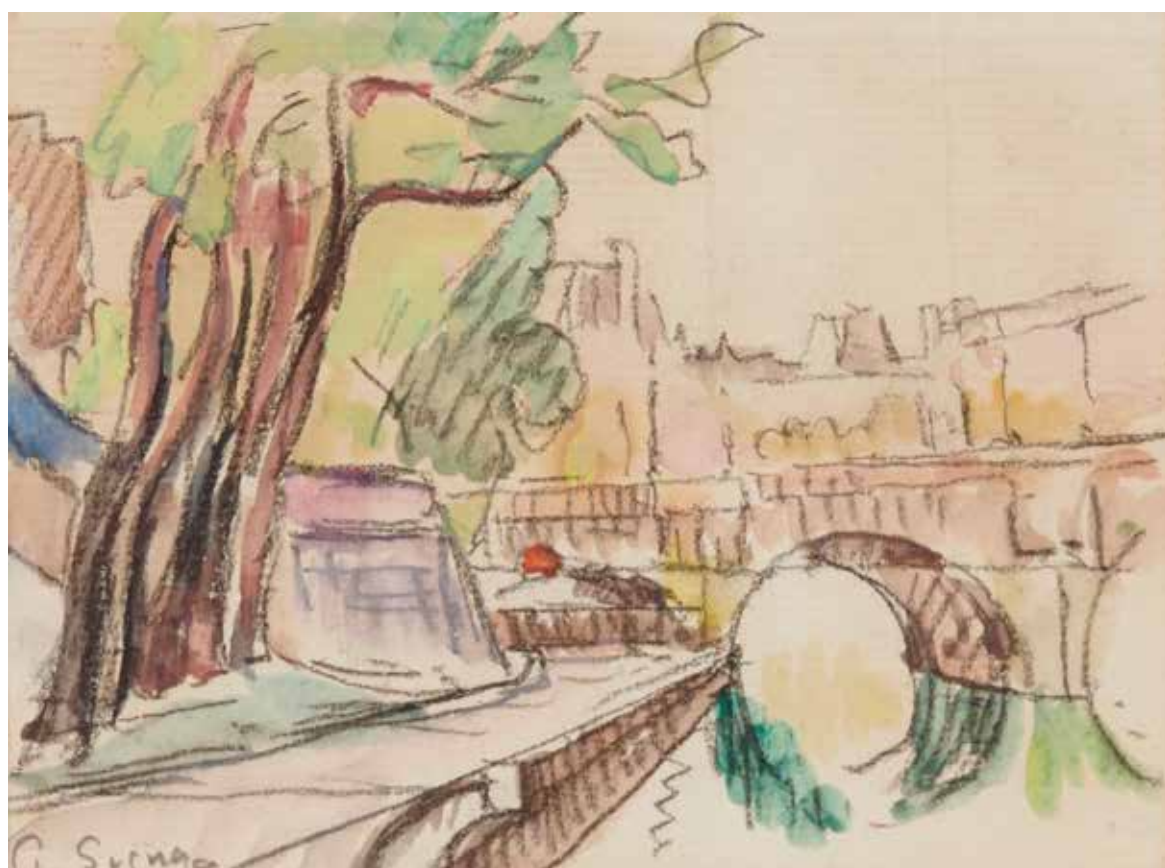
PONT SUR LA SEINE

Aquarelle signée en bas à gauche  
10,5 x 13,8 cm

Provenance :

Jacques Rodrigues-Henriques, cachet au verso 25/6/1930  
Vente Ader Picard Tajan - Galerie Lucie Weill

4800 / 5000€





**55 bis - ARMAN 1928-2005**  
**TUBES DE PEINTURE**  
 Accumulation de tubes  
 de peinture dans de la résine  
 Signée en bas à droite  
 et numérotée 99/99  
 sur la tranche  
 46 x 36 x 5 cm  
 (traces de colle)  
 1800 / 2000€



**56 - ARMAN 1928-2005**  
**TEES**  
 Accumulation de tees  
 de golf dans de la résine  
 Signée et numérotée 78/99 sur  
 une plaque métallique  
 dans l'inclusion  
 42 x 22 x 5 cm

Bibliographie : N°10.308 des  
 Archives Denyse Durand-Ruel

1400 / 1800€



**57 - ARMAN 1928-2005**  
**VIOLON & HORLOGES**  
 Violon en bronze et cadrans  
 d'horloge réassemblés  
 Signé sur le socle, cachet du fondeur  
 Bocquel et numéroté 6/8  
 63 x 26 x 19 cm

Bibliographie : Numéro 4.973 des  
 Archives Denyse Durand-Ruel, un  
 certificat sera remis à l'acquéreur

8000 / 9000€



**58 - Guido Anton MUSS**  
**1941-2003**  
**FEMME ASSISE AUX**  
**CHEVEUX BLEUS, 2001**  
 Sculpture en bois  
 peint signée et datée  
 en bas à droite  
 Hauteur : 90 cm  
 Profondeur : 30 cm  
 Largeur : 42 cm

Provenance : Galerie D'arte  
 Moderna Ravenna, Venise

4000 / 5000€





**58 bis - Richard HUTTEN,  
né en 1967**  
SUSPENSION DANDELION  
en métal blanc laqué  
Diamètre : 80 cm  
Largeur : 55 cm  
500 / 800€

**59 - Sandro VACCHETTI  
1889-1974**

**LES DEUX TIGRES**  
Sculpture en céramique,  
tampon et mention Lenci  
Made in Italy 19.12.929  
Hauteur : 41,5 cm  
Profondeur : 31 cm  
Largeur : 16 cm  
6000 / 8000€



**60 - ARMAN 1928-2005**

**TABLE VIOLONCELLO**  
Table basse en bronze à patine  
mordorée, plateau en verre  
rectangulaire, signée, numérotée VII/X  
Structure : 50 x 53 x 166 cm  
Plateau : 80 x 180 cm

Provenance :  
Guy Pieters Gallery, Saint-Paul-de-Vence  
Grande collection privée cannoise

8000 / 10000€





**60 bis - Eugène GALIEN-LALOUÉ**  
**1854-1941**  
**PLACE PIGALLE**  
**À LA TOMBÉE**  
**DE LA NUIT**  
Aquarelle signée  
en bas à gauche  
A vue : 18,5 x 30,5 cm  
4 000 / 5 000 €



**61 - Eugène GALIEN-LALOUÉ**  
**1854-1941**  
**LE MARCHÉ AUX**  
**FLEURS, PLACE**  
**DE LA MADELEINE**  
**SOUS LA NEIGE**  
Gouache signée  
en bas à gauche  
10,8 x 17,2 cm  
4 500 / 4 800 €





**62 - Édouard CORTES 1882-1969**  
**QUAI DU LOUVRE AU CRÉPUSCULE**  
Huile sur toile signée en bas à droite  
50 x 65 cm

Bibliographie : Cette œuvre est reproduite en noir et blanc sous le numéro 237 dans l'ouvrage «Edouard Cortes, Catalogue Raisonné de l'Œuvre Peint - I», publié en 2009 par Madame Nicole Verdier et sera incluse dans le supplément au volume III actuellement en préparation

Un certificat d'authenticité de Madame Nicole Verdier sera remis à l'acquéreur

19 000 / 25 000 €





**63 - Francis SMITH 1881-1961**  
**HONFLEUR, LA BÉNÉDICTION**  
**À NOTRE DAME DU REPOS**  
 Gouache portant une trace de signature  
 en bas à gauche  
 46 x 39 cm

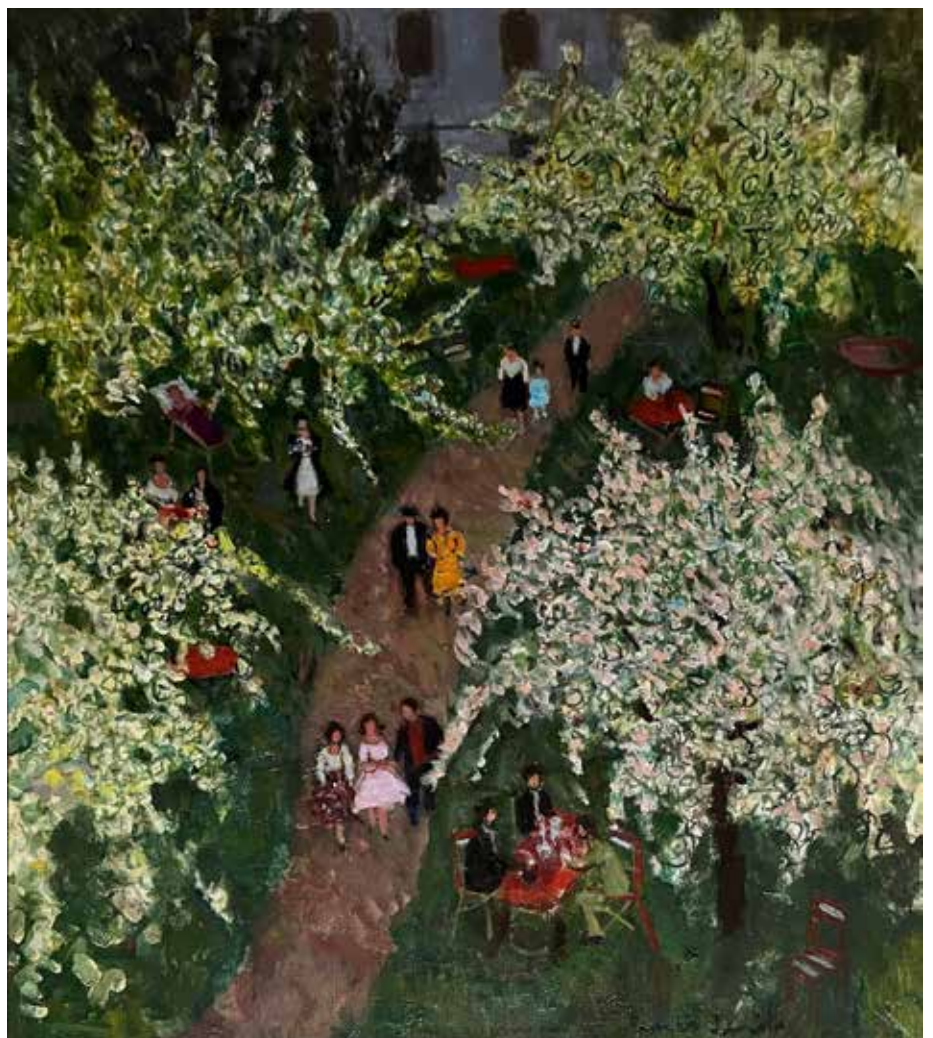
Bibliographie : Répertoire par les Amis  
 de F. Smith sous le n°2606

5000 / 5500€

**64 - Francis SMITH**  
**1881-1961**  
**LA GRANDE COUR**  
**OU L'ALLÉE AUX**  
**ARBRES EN FLEURS**  
**À HONFLEUR**  
 Huile sur toile signée  
 en bas à droite  
 63 x 46 cm

Bibliographie : Répertoire  
 par les Amis de F. Smith  
 sous le n°2464

10 000 / 12 000€







**65 - Raoul DUFY 1877-1953**

**L'ESCARPOLETTE**

Gouache monogrammée en bas à droite (pli médian)  
55 x 46 cm

Provenance :

Vente Mes Guy Loudmer-Hervé Poulain,  
Palais d'Orsay, Paris, 22 mai 1977, n°96

Exposition :

Raoul Dufy, Musée d'Art Moderne, Paris,  
27 avril - 22 mai 1977, n°96.

18 000 / 20 000 €





**66 - Jean SOUVERBIE 1891-1981**

**NU ALLONGÉ**

Huile sur toile signée en haut à droite  
38 x 55 cm

Provenance : Vente Drouot Estimations  
du 26/6/2007 n°173

15 000 / 18 000 €



**67 - Jean LURÇAT 1892-1966**

**L'HOMME**

Tapisserie d'Aubusson en basse lisse

Lissier Suzanne Goubely Gatien

Signée en bas à gauche et monogramme  
de Goubely

Bolduc, signé au dos et matricule n°1908

195 x 109 cm

5 000 / 6 000 €





**68 - Maurice de VLAMINCK 1876-1958**  
**BOUQUET DE FLEURS**  
Huile sur toile signée en bas à droite  
41 x 33 cm  
13 000 / 15 000 €





**69 - André HAMBOURG 1909-1999**  
 RAISIN BLANC, RAISIN NOIR &  
 POIRE, ST RÉMY DE PROVENCE  
 Huile sur toile signée en bas à gauche,  
 monogrammée, située et titrée au dos  
 22 x 27 cm

Provenance : Galerie Anne Apesteguy,  
 Deauville «Hommage à André  
 Hambourg» saison 1982

2000 / 2200€



**70 - Othon COUBINE 1883-1969**  
 NATURE MORTE AUX POMMES  
 & RAISINS

Huile sur toile signée en bas à droite  
 27 x 35 cm

7000 / 8000€



**71 - André HAMBOURG 1909-1999**  
 NATURE MORTE AUX RAISINS  
 BLANCS ET FIGES, 1961

Huile sur toile signée en bas à gauche  
 60 x 73 cm

4500 / 5000€



**72 - Charles CAMOIN 1879-1965**  
FLEURS DANS UN POT  
DE GRENADE, circa 1958  
Huile sur toile signée en bas à droite  
61 x 46 cm

A pris place dans les Archives Camoin  
en vue du Catalogue Raisoné

8 000 / 9 000€



**73 - Henri LEBASQUE 1865-1937**  
GERBE DE FLEURS DANS UN POT  
Huile sur toile signée en bas à gauche  
81 x 54 cm

Provenance :

- Vente Sotheby's Londres 7/12/1983 n°151
  - Vente Sotheby's Londres 4/12/1985 n°151
- Collection privée Suisse

Bibliographie : D. Bazetoux, Henri Lebasque  
Catalogue Raisoné n°844 p.227

15 000 / 20 000€

**74 - Joseph CSAKY 1888-1971**  
**BERGÈRE OU GARDEUSE**  
**DE MOUTON, 1929**  
 Bronze  
 Épreuve signée, monogrammée AC  
 (Atelier Csaky)  
 Fonte Blanchet (1997),  
 numérotée 4/8  
 49,5 x 52 x 22 cm

Bibliographie : Félix Marilhac  
 Catalogue Raisonné n°153/C p. 349  
 6000 / 8000€



**75 - Jean Gabriel CHAUVIN 1889-1976**  
**SANS TITRE**  
 Bronze à patine noire signé et numéroté EA 1/2,  
 E. Godard fondeur  
 Hauteur : 61,5 cm  
 10000 / 12000€



**76 - André LHOTE 1885-1962**  
**VUE D'AUPS, circa 1925-30**  
 Aquarelle et gouache signée en bas à gauche  
 36 x 54 cm

Bibliographie : A pris place dans les Archives  
 de Madame Bermann Martin en vue  
 du Catalogue Raisonné  
 4500 / 5000€





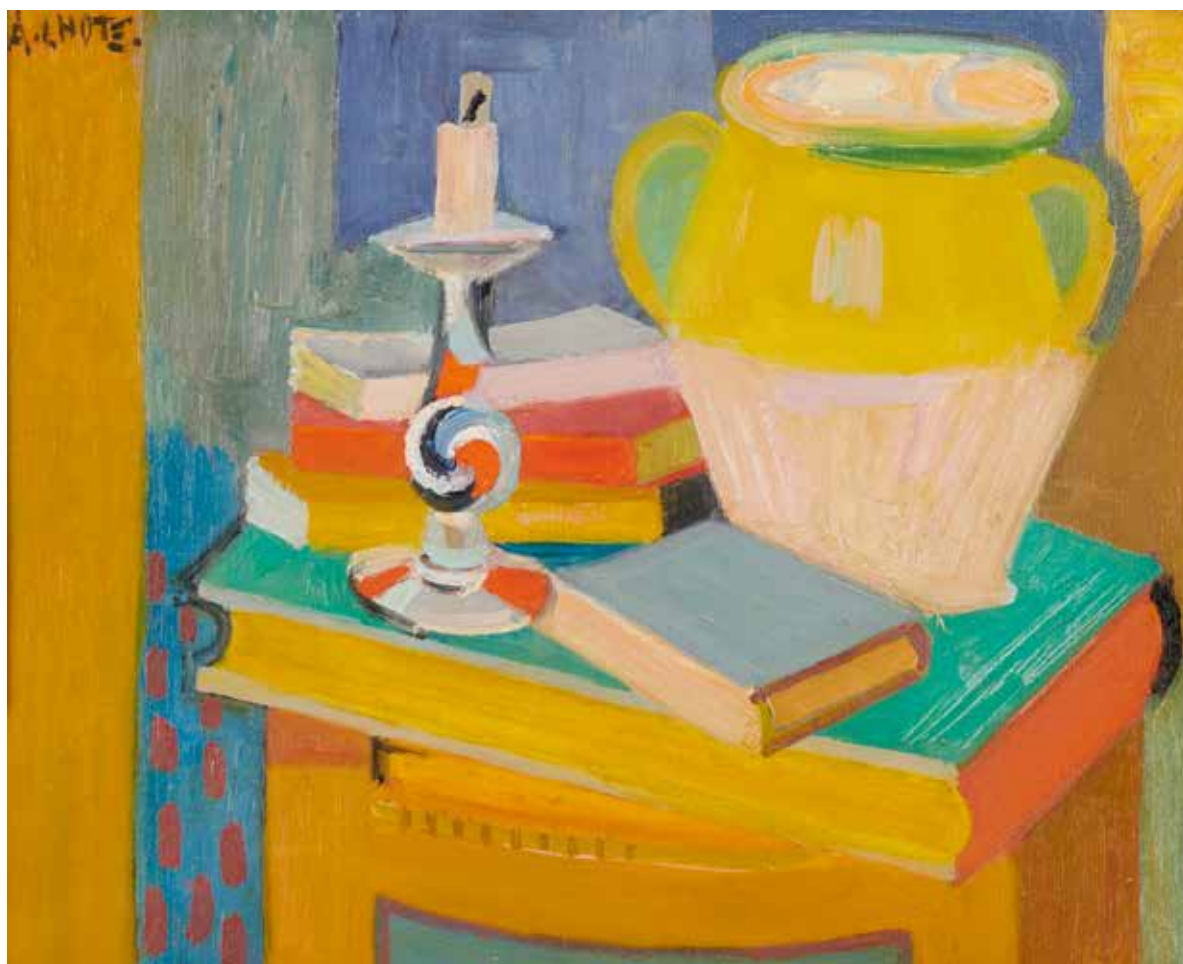


77 - Claude VENARD 1913-1999  
 LE PORT ET LE PHARE  
 Huile sur toile signée en bas à droite  
 et titrée au dos  
 60 x 73 cm  
 (petit éclat sur le mât)  
 6000 / 8000€

78 - André LHOÏTE  
 1885-1962  
 NATURE MORTE  
 Huile sur toile signée  
 en haut à gauche  
 38 x 46 cm

A pris place dans les  
 archives de Madame  
 Bermann Martin en  
 vue du Catalogue  
 Raisonné

12000 / 15000€



**79 - Auguste RENOIR 1841-1919**  
TÊTE DE JEUNE FILLE, circa 1906  
Huile sur toile  
11,5 x 8,5 cm

Provenance :  
Vente Palais Galliera (Loudmer)  
du 06 Décembre 1975 n°115  
Ambroise Vollard non publié  
Archives d'Essoyes signées Renoir  
et datées 2 Septembre 1907

Cette œuvre sera incluse au Catalogue  
Raisonné digital en préparation sous l'égide  
du Wildenstein Plattner Institute.  
Une attestation sera remise à l'acquéreur

30 000 / 35 000€









**80 - Louis VALTAT**  
**1869-1952**  
**BORD DE MER ANIMÉ,**  
 circa 1925  
 Huile sur toile signée  
 en bas à gauche  
 18,5 x 21 cm  
 14 000 / 15 000€

**81 - Louis VALTAT 1869-1952**  
**LECTURE SUR LA PLAGE,**  
 circa 1925  
 Huile sur toile signée  
 en bas à gauche  
 24 x 33 cm

Provenance :  
 Baudoin Lebon

Bibliographie :  
 A pris place dans les  
 archives Louis Valtat sous le  
 n°d'inscription chez Michel  
 Maket 22 306 402  
 (Le certificat a été perdu)

16 000 / 18 000€







**82 - Albert LEBOURG 1849-1928**  
PARIS, BORD DE SEINE  
Huile sur toile signée et située en bas à gauche  
46 x 85 cm  
10 000 / 12 000 €

**83 - Albert LEBOURG 1849-1928**  
LA SEINE À PARIS  
Huile sur toile signée en bas à droite  
38 x 61 cm  
12 000 / 15 000 €





**84 - Pierre SOULAGES 1919-2022**  
**SÉRIGRAPHIE NO. 18**  
 Sérigraphie/vélin. Impression Michel Caza, Cergy, Francia. Edition SPADM pour les Jeux Olympiques de Séoul Paris 1988  
 Signée en bas à droite, Ed. XCVI / CCC en bas à gauche  
 89,5 x 68,5 cm  
 (tache d'impression en haut à droite)

Bibliographie :  
 Encrevé & Miessner 110, reproduit page 86 du catalogue

8500 / 9500€

**85 - Bram BOGART 1921-2012**  
**COMPOSITION, 87**  
 Aquatinte sur papier marouflé sur toile signée et datée en bas à droite, numérotée 31/33 en bas à gauche  
 117 x 146 cm

3500 / 5000€







**86 - Jean COCTEAU 1889-1963**  
**PORTAIT DE JEUNE FEMME, 1961**  
 Feutre signé, daté et dédié «A Marie Josée souvenir amical» en bas au milieu gauche  
 59 x 46 cm  
 7 000 / 8 000€

**87 - Pablo PICASSO 1881-1973**  
**Édition Madoura**  
**CHOUETTE VISAGE DE FEMME, 1952**  
 Vase en terre de faïence blanche à décor gravé polychrome d'oxydes vert, bleu, noir  
 Tiré à 300 exemplaires. N°299/300  
 Cachets «Édition Picasso», «Madoura Plein feu», inscription édition Picasso Madoura  
 Hauteur : 30 cm  
 Largeur : 35,5 cm  
 Profondeur : 20 cm

Provenance : Collection privée

Bibliographie : Alain Ramié Picasso,  
 «Catalogue de l'Œuvre Céramique», édité  
 1947-1971, Madoura Vallauris, 1968 n°144

6 500 / 7 500€





**88 - Félix ZIEM 1821-1911**  
VENISE, EMBARCADÈRE DU PALAIS DUCAL, 1880  
Huile sur panneau signée et datée en bas à gauche  
69 x 108 cm

Un certificat du comité Ziem sera remis à l'acquéreur  
30 000 / 35 000 €







**89 - Joseph CSAKY 1888-1971**  
**NU DEBOUT, MODÈLE CRÉÉ EN 1945**  
Épreuve en bronze à patine noire.  
Fonte d'édition post mortem à cire  
perdue de Valsuani  
Signée, cachet de fondeur et justificatif  
de tirage 2/8  
Hauteur : 79 cm

Provenance : Collection privée

Historique : le plâtre de cette œuvre  
datée (19)45 fut vendu le 22 mars 1971  
chez Me Robert sous le lot n°61 avec  
un droit de tirage

Bibliographie : Félix Marilhac, Joseph  
Csaky du cubisme historique à la figuration  
réaliste, Les éditions de l'Amateur,  
Paris, 2007, modèle référencé sous  
le n°1945-FM.258/b et reproduit p. 368,  
et pour le plâtre n°1945-FM.258/a

10 000 / 12 000 €





**90 - Marie LAURENCIN 1883-1956**  
**MADemoisELLE LESIEUR À LA ROBE ROSE, 1950**  
Huile sur toile signée et datée en haut à droite  
33 x 24 cm  
Provenance : Collection Lesieur  
15 000 / 16 000 €



**91 - Eugène BOUDIN 1824-1898**  
**PLOUGASTEL, SORTIE DE L'ÉGLISE**, circa 1870-73  
Huile sur panneau signée en bas à droite et située en bas à gauche  
27 x 21 cm

Provenance :  
Vente Paul Martin à Versailles, Trianon Palace 11/6/65 n°57

Bibliographie :  
Robert Schmit Catalogue Raisonné Ed. Galerie Schmit Paris 1973 tome I n°591 p. 217

18000 / 22000€





**92 - Eugène BOUDIN 1824-1898**

DEAUVILLE, PAYSAGE, 1895

Huile sur panneau signée et datée en bas à droite

Dédiacée à Madame Germain Dubois en bas au milieu

27 x 22 cm

Bibliographie : Robert Schmit Catalogue Raisonné tome III n°3305

18 000 / 20 000 €



**93 - Armand GUILLAUMIN 1841-1927**  
VILLAGE EN ILE DE FRANCE, circa 1885  
Huile sur toile signée en bas à droite  
73 x 92 cm

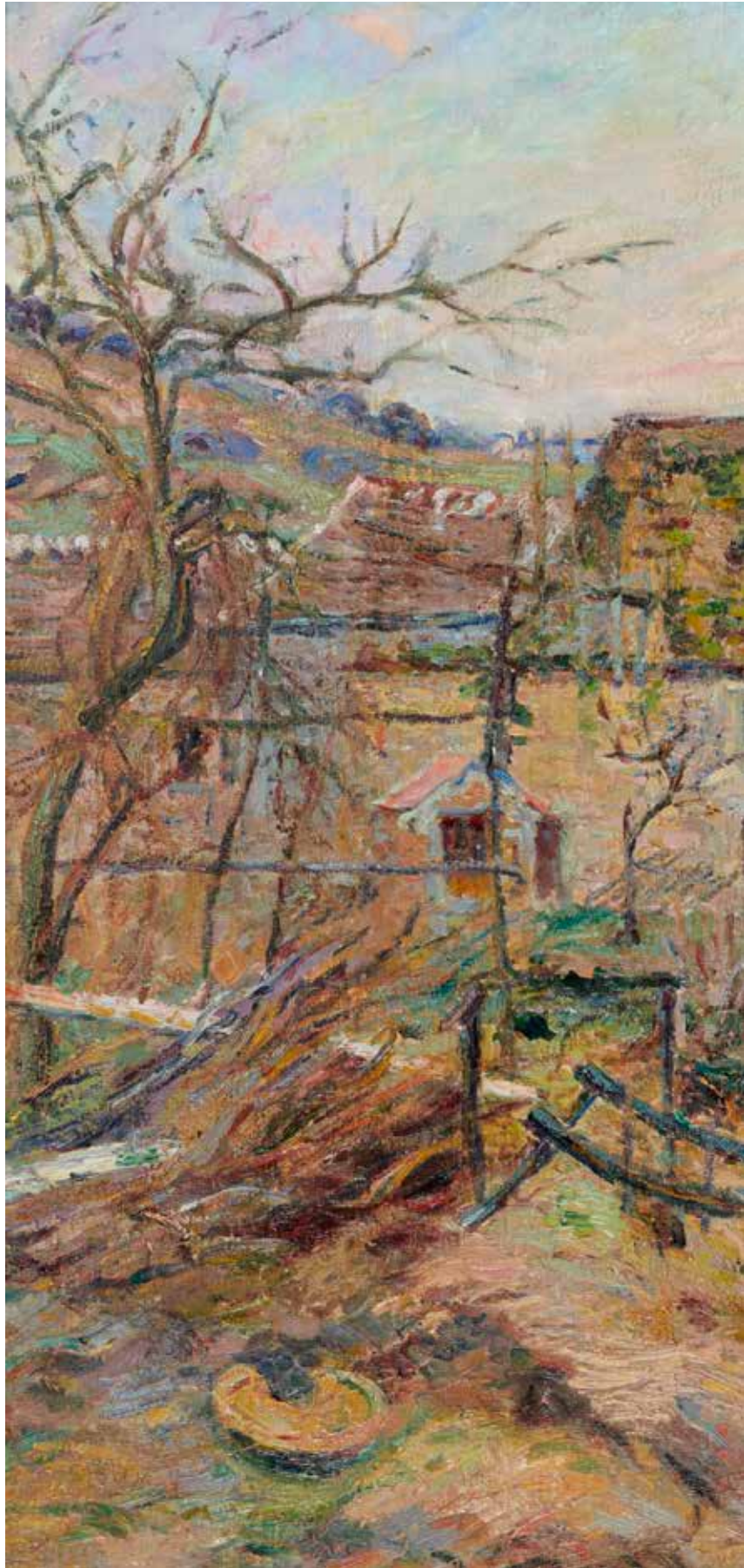
Exposition :

- Galerie Durand Ruel Paris
- Paris Galerie Raphael, Exposition du centenaire d'Armand Guillaumin du 24 mai au 07 juin 1941, n°26

Bibliographie : Ce tableau sera reproduit au tome II du Catalogue Raisonné d'Armand Guillaumin actuellement en préparation par le comité.

Un certificat d'authenticité du comité Guillaumin sera remis à l'acquéreur

40 000 / 45 000 €







**94 - Diego GIACOMETTI 1902-1985**

TÊTE DE CHEVAL, circa 1965  
Bronze à patine verte antique,  
d'après le plâtre original de l'artiste  
Signé Diego sous l'encolure  
Hauteur : 21,5 cm

Provenance :  
Collection privée  
Acquis par l'ancien propriétaire directement  
auprès de l'artiste

Bibliographie :  
Modèle similaire reproduit page 131  
«Diego Giacometti» les Éditions de l'Amateur  
Galerie L'Arc en Seine

Un certificat d'authenticité de Messieurs  
Denis Vincenot et Philippe Meier sera remis  
à l'acquéreur

30 000 / 40 000€



La «Tête de Cheval» de Diego Giacometti est souvent saluée pour sa simplicité élégante et son expression saisissante. Bien qu'elle soit stylisée, la sculpture conserve une certaine fidélité à la forme et à la structure anatomique d'un cheval, ce qui témoigne du talent de l'artiste pour capturer l'essence et la dynamique du sujet.









**95 - Armand GUILLAUMIN 1841-1927**  
BORD DE CANAL EN ILE-DE-FRANCE, vers 1869  
Huile sur toile signée en bas à gauche  
33 x 46 cm

Un certificat du Comité Guillaumin sera remis à l'acquéreur  
15 000 / 18 000€





**96 - Pierre Eugène MONTEZIN 1874-1946**

**LE QUAI DU LOING À SAINT-MAMMÈS**

Huile sur toile signée en bas à gauche, désignée au verso

60 x 73 cm

Monsieur Cyril Klein-Montezin a confirmé l'authenticité de cette œuvre

14 000 / 16 000 €

# RAOUL DUFY

## UNE COLLECTION REDÉCOUVERTE

Ces œuvres, qui ont longtemps résidé dans la collection personnelle de l'artiste, ont été offertes par Émilienne Dufy à son amie Raymonde, avant d'être retrouvées à Nice. Le parcours de cette collection inédite remonte aux années 1940, lorsque Raymonde devient l'intendante du couple Dufy à leur atelier de l'impasse de Guelma à Paris. Raoul et Émilienne Dufy s'installent à la fin des années 1950 à Nice dans le quartier de Cimiez, où l'artiste décède en 1953.



La villa de Guelma à Cimiez, demeure niçoise de Raoul Dufy et d'Émilienne.



Émilienne DUFY et sa sœur Germaine fêtant Noël avec le fils de Raymonde à la villa de Guelma - Nice.

Seule, Madame Dufy demande à Raymonde et à sa famille de quitter Paris et de la rejoindre. De forts liens d'amitié se créent entre les deux femmes, Émilienne fait ainsi don à son amie dévouée d'un ensemble d'huiles, aquarelles, dessins et carnet de croquis, présentés à notre vente.

Nous remercions Madame Fanny Guillon-Laffaille de nous avoir confirmé l'authenticité de cette collection.





**97 - Raoul DUFY 1877-1953**

**CARNET D'ÉTUDES** avec inscription  
**PARIS, DÉFILÉ DE LA VICTOIRE 1919**  
Comprenant une quarantaine de dessins,  
croquis, sur feuilles détachables, ayant pour  
sujets courses hippiques, militaires, scènes  
de rue et annotations de la main de l'artiste  
Format du carnet 9 x 14 cm

Provenance :

- Collection privée de l'artiste
- Collection R.M., par donation d'Emilienne Dufy

Authentifié par Madame Fanny Guillon-Laffaille

Un certificat pourra être délivré à la charge  
de l'acquéreur

1200 / 1500€





**98 - Raoul DUFY 1877-1953**  
**ENSEMBLE DE 7 CROQUIS À LA MINE DE PLOMB**  
**PROVENANT D'UN CARNET DE DESSINS**

- Le champ de courses 7,5 x 12,5 cm
- Le paddock 9 x 14 cm
- Course Hippique 7 x 12,7 cm
- Au poteau d'arrivée 7,5 x 12,5
- Cheval 9 x 14 cm
- Jockey et cheval 7,5 x 12,5 cm
- Scène de port 9 x 14 cm

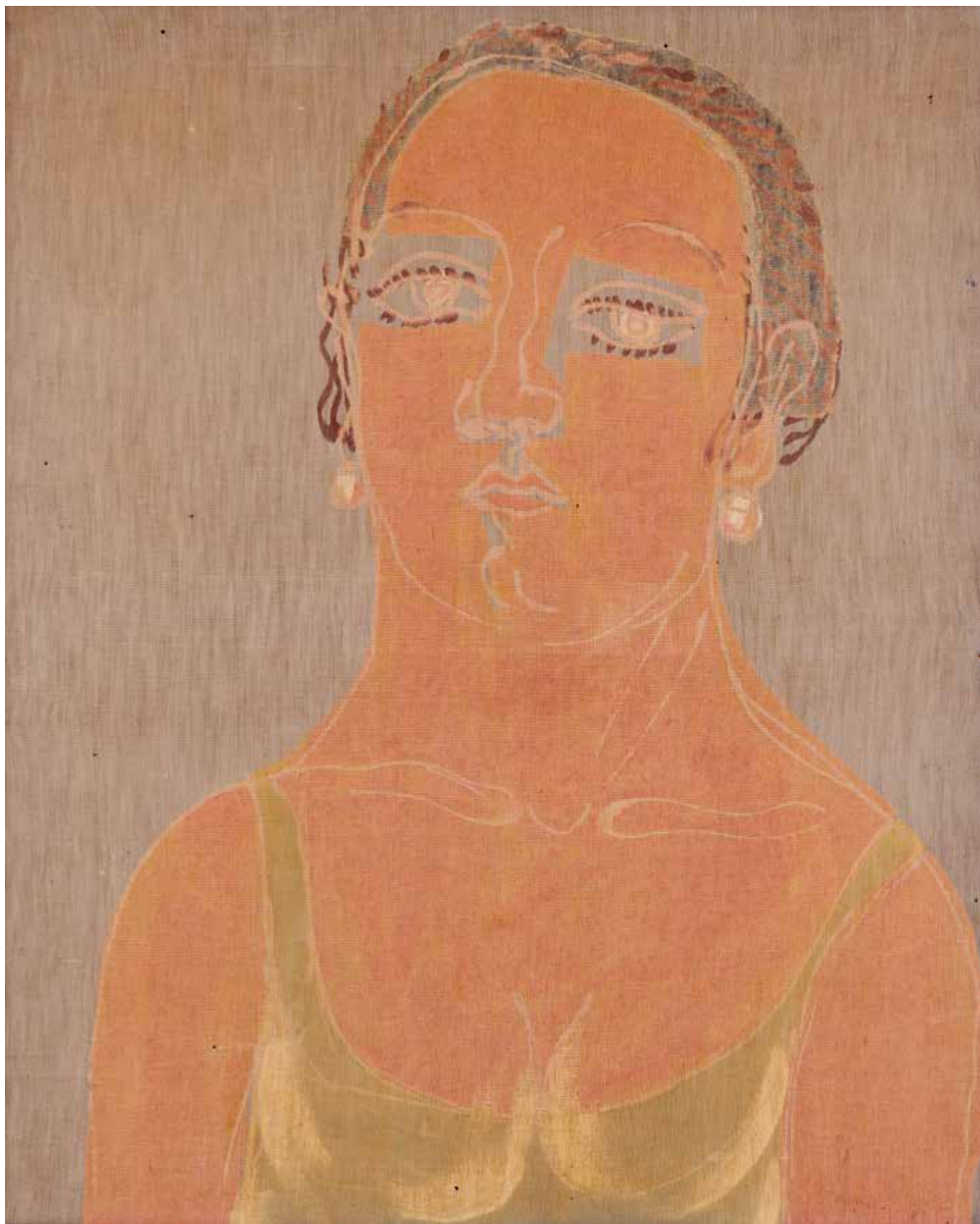
Provenance :

- Collection privée de l'artiste
- Collection R.M., par donation d'Emilienne Dufy

Authentifiés par Madame Fanny Guillon-Laffaille

Un certificat pourra être délivré à la charge de l'acquéreur  
800 / 1200€





**99 - Raoul DUFY 1877-1953**

**PORTRAIT D'ÉMILIENNE DUFY**, circa 1924

Détrempe sur toile  
61 x 50 cm

Provenance :

- Collection privée de l'artiste
- Collection R.M., par donation d'Emilienne Dufy

4 000 / 5 000€

**Bibliographie :**

Ce tableau est répertorié dans les Archives et sera reproduit dans le second supplément du Catalogue Raisoné de l'Œuvre Peint de Raoul Dufy, actuellement en préparation par Fanny Guillon-Laffaille et David Guillon-Laffaille

Un certificat d'authenticité de Madame Fanny Guillon-Laffaille sera remis à l'acquéreur



**102 - Raoul DUFY 1877-1953**

**ATTELAGES**

Dessin à l'encre de chine signé R. Dufy en bas à droite  
26,2 x 38 cm

Provenance : Collection privée de l'artiste  
Collection R.M., par donation d'Emilienne Dufy

Authentifié par Madame Fanny Guillon-Laffaille

Un certificat pourra être délivré à la charge de l'acquéreur

600 / 800€

**100 - Raoul DUFY 1877-1953**

**LE VIOLONISTE**

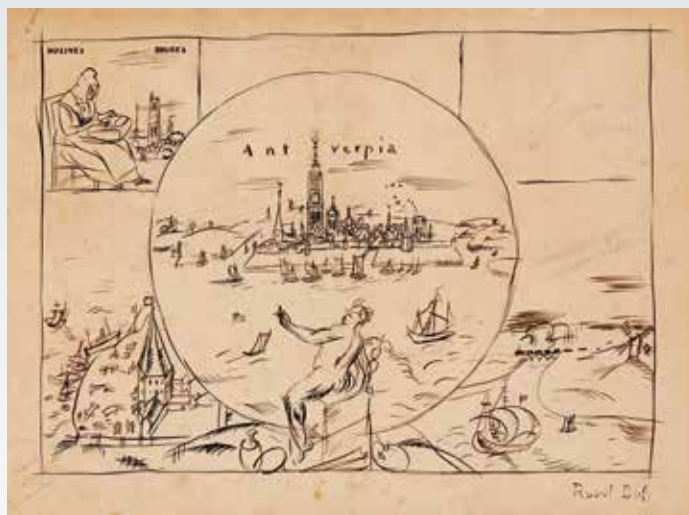
Dessin à la mine de plomb signé du cachet de la signature Raoul Dufy en bas à droite - 30 x 21 cm

Provenance : Collection privée de l'artiste  
Collection R.M., par donation d'Emilienne Dufy

Authentifié par Madame Fanny Guillon-Laffaille

Un certificat pourra être délivré à la charge de l'acquéreur

800 / 1000€



**103 - Raoul DUFY 1877-1953**

**MALINES/BROGES ANTVERPIA (ANVERS)**

Dessin à l'encre de chine signé du cachet de la signature  
en bas à droite - 32,5 x 44 cm

Provenance : Collection privée de l'artiste  
Collection R.M., par donation d'Emilienne Dufy

Authentifié par Madame Fanny Guillon-Laffaille

Un certificat pourra être délivré à la charge de l'acquéreur

800 / 1000€



**101 - Raoul DUFY 1877-1953**

**LES TROIS MODÈLES**

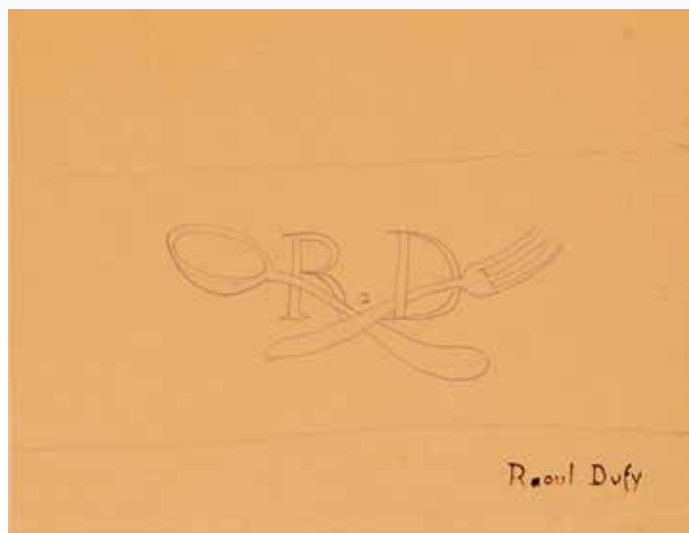
Dessin à la mine de plomb, signé du cachet de l'atelier  
Raoul Dufy en bas à droite - 55 x 44,5 cm

Provenance : Collection privée de l'artiste  
Collection R.M., par donation d'Emilienne Dufy

Authentifié par Madame Fanny Guillon-Laffaille

Un certificat pourra être délivré à la charge de l'acquéreur

1000 / 1200€







**105 - Raoul DUFY 1877-1953**  
**PAYSAGE, PROJET POUR**  
**LA TAPISSERIE «LE BEL**  
**ÉTÉ», 1940-1941**

Aquarelle et crayon sur papier,  
 trace d'une signature en bas à  
 droite  
 19,5 x 23,5 cm  
 (Traces d'humidité)

Provenance :  
 - Collection privée de l'artiste  
 - Collection R.M., par donation  
 d'Emilienne Dufy

Bibliographie : Cette œuvre est  
 reproduite dans le supplément  
 en ligne du Catalogue Raisonné  
 des Aquarelles, gouaches  
 et pastels de Raoul Dufy par  
 Fanny Guillon-Laffaille sous  
 le n°As-1806

Un certificat d'authenticité de  
 Madame Fanny Guillon-Laffaille  
 sera remis à l'acquéreur

1800 / 2000€



**104 - Raoul DUFY 1877-1953**  
**«COUVERTS» CHIFFRÉS RD**  
 Mine de plomb signée du cachet  
 de la signature en bas à droite  
 A vue : 21 x 27 cm

Provenance :  
 - Collection privée de l'artiste  
 - Collection R.M., par donation  
 d'Emilienne Dufy

Authentifié par Madame Fanny  
 Guillon-Laffaille

Un certificat pourra être délivré  
 à la charge de l'acquéreur

600 / 800€

**106 - Raoul DUFY 1877-1953**  
**CHAMP DE BLÉ EN NORMANDIE, CIRCA 1933**

Aquarelle sur papier calque, portant en haut à gauche les annotations  
 suivantes : 8F Grandeur exacte - Signé N°24 du catalogue de Honfleur  
 38,4 x 45,5 cm

Provenance :  
 - Collection privée de l'artiste  
 - Collection R.M., par donation d'Emilienne Dufy

Bibliographie : Cette œuvre est reproduite dans le supplément en  
 ligne du Catalogue Raisonné des Aquarelles, gouaches et pastels de  
 Raoul Dufy par Fanny Guillon-Laffaille sous le n°As-1805

Un certificat d'authenticité de Madame Fanny Guillon-Laffaille sera  
 remis à l'acquéreur

3000 / 3500€

**107 - Raoul DUFY 1877-1953**  
**LE DÉPICAGE BLEU, 1948-1949**  
Huile sur toile signée  
en bas à gauche  
46,5 x 57 cm

Provenance :  
Collection privée de l'artiste  
Collection R.M., par donation  
d'Emilienne Dufy

Exposition : 1952 Venise  
26<sup>e</sup> Biennale n°55

Bibliographie : Ce tableau  
est reproduit dans le Catalogue  
Raisonné des Peintures de Raoul  
Dufy par Maurice Laffaille,  
volume III, sous le n°1063

Un certificat d'authenticité  
de Madame Fanny Guillon-Laffaille  
sera remis à l'acquéreur

80 000 / 120 000€







**108 - Raoul DUFY 1877-1953**

**HOMMAGE À MOZART, 1952**

Huile sur toile signée en bas à droite  
81 x 65 cm

Provenance :

Collection privée de l'artiste

Collection R.M., par donation d'Emilienne Dufy

Historique :

- Galerie Louis Carré Paris

- Vente Londres Sotheby's 5/4/78 n°69

Expositions :

- 1952 Venise 26<sup>e</sup> Biennale n°68

- 1957 Vichy Salle Majestic Deuxième Festival de  
Peintures & Sculptures - Hommage à Raoul Dufy

Note : Réplique d'un tableau de 1915 (reproduction  
sous les n°385 & 386 Tome I du Catalogue Raisoné  
des Peintures de Raoul Dufy)

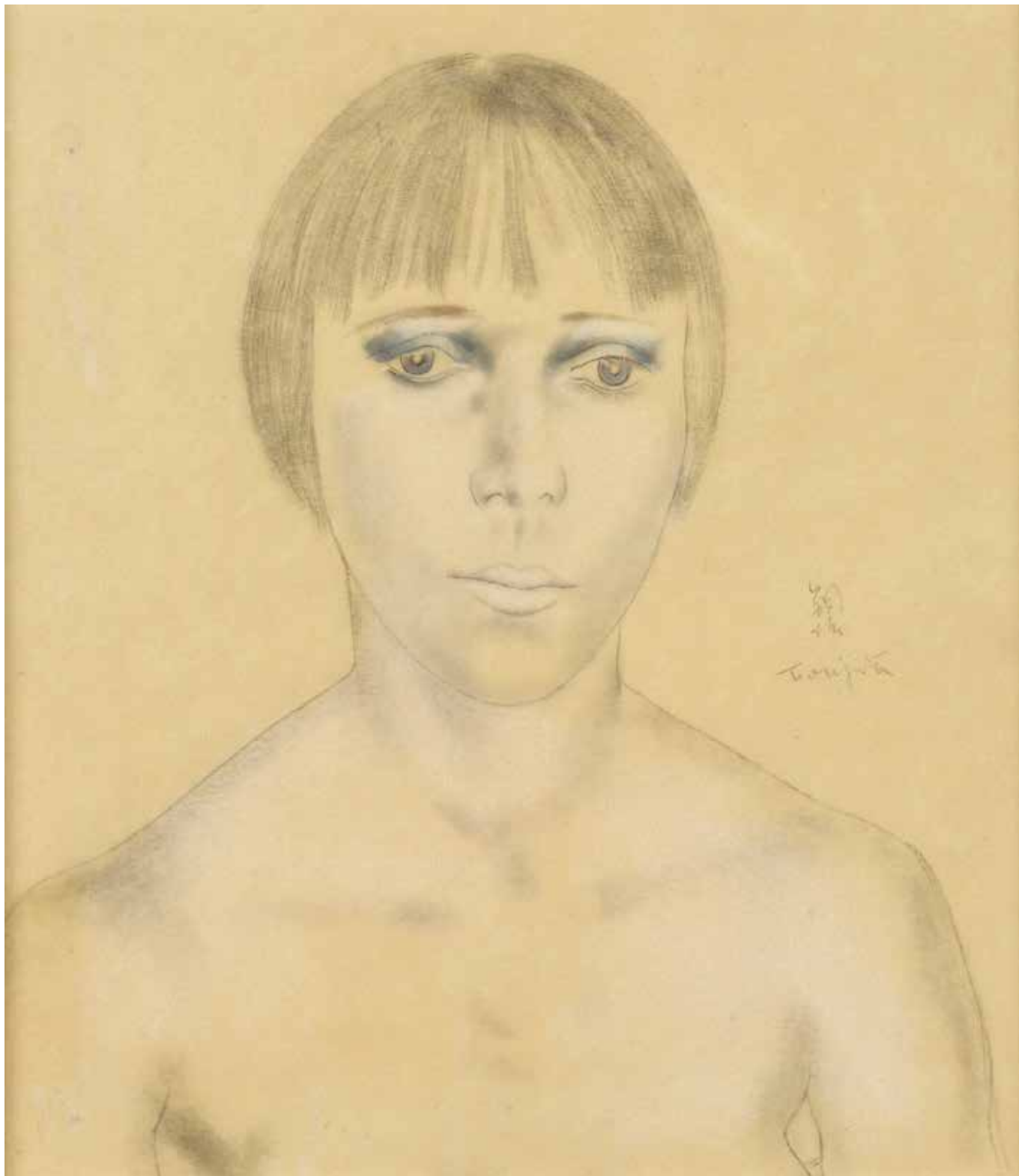
Bibliographie : Ce tableau est reproduit dans le  
supplément du Catalogue Raisoné de l'Œuvre  
Peint de Raoul Dufy par Maurice Laffaille et Fanny  
Guillon-Laffaille - sous le n°2021 p. 151

Un certificat d'authenticité de Madame Fanny  
Guillon-Laffaille sera remis à l'acquéreur

100 000 / 150 000€







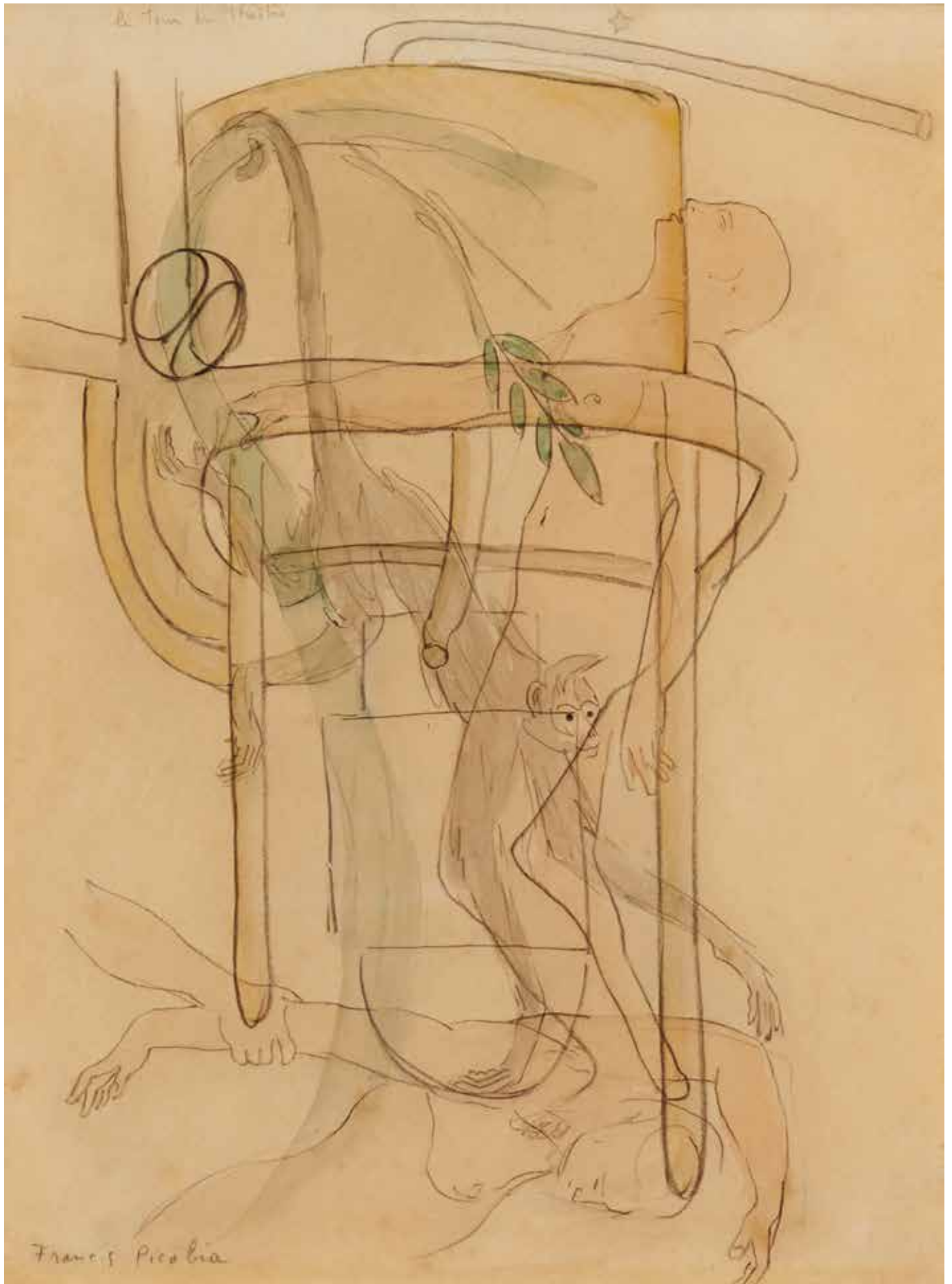
**109 - Tsuguharu FOUJITA 1886-1968**  
ÉTUDE DE MODÈLE, JEUNE FILLE DE FACE, circa 1928  
Mine graphite et craie blanche sur papier  
Signé «Tsuguharu» (en japonais) et «Foujita» à droite au centre  
32,5 x 27,5 cm

A pris place dans les archives de Madame Sylvie Buisson et sera inclus au volume 4  
du Catalogue Raisonné actuellement en préparation

Un certificat d'authenticité de Madame Sylvie Buisson sera remis à l'acquéreur (n°DX28.250.D)

15000 / 20000€





**110 - Francis PICABIA 1879-1953**  
**LA TOUR DU THÉÂTRE**, circa 1931  
Aquarelle signée en bas à gauche, titrée en haut à gauche  
26 x 20 cm

Un certificat du Comité Picabia sera remis à l'acquéreur

30 000 / 35 000 €



**111 - Eugène BOUDIN 1824-1898**

LE RIVAGE DE TROUVILLE, 1874

Huile sur toile signée et datée en bas à gauche  
37 x 58 cm

Provenance :

- Vente Hôtel Drouot, Paris, « 30 tableaux par Boudin », 23 janvier 1878 (lot 18)
- Vente Anon : Hotel Drouot, Paris, 8 avril 1910 (lot 8)
- Collection privée, Suisse

Bibliographie : R. Schmit, Eugène Boudin 1824 - 1898, Paris, 1973, Vol I, p.358 n°1014

70 000 / 90 000 €







**112 - Maurice de VLAMINCK 1876-1958**

**FLEURS**

Huile sur toile signée en bas à gauche  
65 x 46 cm

Provenance : Vente Morelle Marchandet du 14 Juin 1999, n°47 du catalogue

Une attestation d'inclusion au Catalogue Raisonné de l'œuvre de Maurice de Vlaminck,  
sous l'égide du Wildenstein Institute n°97.06.10/5286 en date du 10 Juin 1997 sera remise à l'acquéreur

22000 / 25000€



**113 - Jules PASCIN**  
**1885-1930**  
**BAVARDAGE (RECTO),**  
vers 1923-1924  
**ET DEUX FEMMES**  
**(VERSO)**  
Huile sur toile signée  
en bas à droite  
92 x 73 cm

Provenance :  
- Ancienne collection  
Guy Kruhg  
- Galerie Fanny  
Guillon-Laffaille, Paris

Bibliographie :  
- Pascin, Catalogue Raisonné  
des peintures, aquarelles,  
pastels et dessins, par Yves  
Hmin, Guy Kruhg, Klaus  
Peres et Abel Rambert,  
Tome I. Recto décrit et  
reproduit p.249, N°444  
- Pascin, Co-édition du  
Comité Pascin et des  
Editions Paradax. Recto  
décrit et reproduit p. 72,  
N°2420

35 000 / 40 000 €











**114 - Léopold SURVAGE 1879-1968**  
**COMPOSITION, 1920**

Huile sur toile signée en bas à droite  
60 x 40 cm

Un certificat d'authenticité de Madame  
Divieto sera remis à l'acquéreur

30 000 / 40 000€



**115 - Henri LE SIDANER 1862-1932**  
**CLAIR DE LUNE, MAISON SUR LE CANAL,**  
**BRUGES, 1899**

Huile sur panneau signée en bas à droite  
18 x 23,5 cm

Provenance :  
Collection particulière  
Vente Crédit Municipal 21/3/1989 n°40

Bibliographie :  
Sera reproduite au tome II du Catalogue Raisonné  
en préparation par Yann Farinaux Le Sidaner

Un certificat sera remis à l'acquéreur

16 000 / 18 000 €



**116 - Armand GUILLAUMIN 1841-1927**  
**PARIS, LE QUAI SAINT-BERNARD**  
**SOUS LA NEIGE**

Huile sur toile signée en bas à droite  
48,5 x 65 cm

Provenance : Galerie de l'Obsidienne, Paris

Bibliographie : Cette œuvre est reproduite  
au Tome I du Catalogue Raisonné de l'œuvre  
de l'artiste par Messieurs Serret et Fabiani

35 000 / 40 000€



**117 - Auguste RENOIR 1841-1919**

COCO DE PROFIL, 1901-1902

Huile sur toile monogrammée en bas à droite

12,2 x 10,3 cm

Bibliographie :

Ambroise Vollard Paris (1918) reproduction page 98 tome II

Archives de Cagnes signées par Renoir le 08 janvier 1909

Ambroise Vollard, Pierre Auguste Renoir édition Alan Wofsy

Fine Art San Francisco (1989) n°1245 page 266

Provenance :

Ambroise Vollard l'a acquis auprès de l'artiste en 1909

Vente Palais Galliera (Loudmer) du 06 Décembre 1975, n°116

Cette œuvre sera incluse au Catalogue Raisoné digital en  
préparation sous l'égide du Wildenstein Plattner Institute.

Une attestation sera remise à l'acquéreur

35 000 / 40 000€









**118 - CORNEILLE 1922-2010**

COMPOSITION

Tapis

Signé

Diamètre : 210 cm

1000 / 1500€



**119 - François**

**AZAMBOURG, né en 1963**

FAUTEUIL

«MISTER BUGATTI»

Cappellini Designer

Edition limitée

Signé sur le pied avant droit

Numéroté 32/99 sur le pied

avant gauche

71 x 60 x 51 cm

1200 / 1500€



**120 - Julien MARINETTI,**

**né en 1967**

TEDDY BEAR

Sculpture en bronze acrylique

et laque signée à la base

Hauteur : 60 cm - Longueur : 50 cm

Largeur : 45 cm

6000 / 8000€





**121 - Niki de SAINT-PHALLE 1930-2002**

LA FONTAINE AUX QUATRE NANAS, 1991

Résine peinte

Signée et numérotée 39/150 sur une plaque sur le dos et portant le cachet de l'éditeur «HALIGON» - 49 x 46 cm

Provenance :

- Vente Collection Franck Saurat (Paris, 21 juin 2023)
- Collection privée

17 000 / 22 000€



Au Musée d'Art Moderne et d'Art Contemporain de Nice (MAMAC), une œuvre similaire est exposée dans la salle du Jardin des Tarots (donation de l'artiste).

Connue pour ses grandes sculptures colorées de femmes pulpeuses, l'amour qu'avait Niki de Saint-Phalle pour les couleurs est venu par le biais de sa peinture, mais son œuvre la plus célèbre est une série de sculptures pour la Fontaine de la place Igor Stravinsky à Paris.

« La Fontaine aux quatre nanas » est une sculpture fantastique dans laquelle quatre nanas au design individuel prennent un bain en commun dans une joie de vivre détendue.

Niki de Saint-Phalle ne cesse d'associer les nanas à l'élément sensuel qu'est l'eau. Elle n'est pas que la femme des Nanas, c'est une femme de liberté engagée.

# FRANÇOIS-XAVIER LALANNE

1927-2008



François-Xavier Lalanne dans son atelier.

Passionné d'art moderne et plus particulièrement de sculptures animalières de François-Xavier LALANNE, un couple d'amateurs d'art de la région cannoise a acquis une épreuve en bronze intitulée « Le Petit Ours » il y a une vingtaine d'années, qui est restée dans la famille jusqu'à ce jour.

À partir de 1945, François-Xavier LALANNE étudie à l'académie Julian de Paris, où il se forme au dessin, à la peinture et à la sculpture. S'installant dans un atelier à Montparnasse, il côtoie ses voisins, Brancusi, Magritte et Dali. Ces rencontres influencent de manière significative ses créations et son œuvre.

Mais c'est sa rencontre en 1956 avec Claude LALANNE, une artiste du même nom, qui donne une nouvelle impulsion à sa carrière. Ils se marient et travaillent ensemble sous le même nom. En 1962, une exposition intitulée « Zoophytes » est organisée à la galerie

## UN OURS ÉCHAPPÉ DU BESTIAIRE POÉTIQUE DE LALANNE

Jeanine Restany et présente leurs œuvres communes. Le couple décline alors à l'infini bestiaire, végétaux et branchages grâce à des influences communes et un goût prononcé pour le dessin. Ils usent de tous les domaines littéraires et plastiques par de multiples références de la haute Égypte à l'art nouveau en passant par les préraphaélites et le surréalisme. Et cela donne des poissons et hippopotames comme échappés d'un mastaba égyptien, d'inénarrables singeries comme sorties d'une boiserie rococo, une chouette ou un OURS dans la tradition animalière d'un POMPON.

Follement drôles, leurs œuvres deviennent la coqueluche du tout-Paris, comme les Rothschild, le Noailles ou encore Yves Saint-Laurent dont il fait connaissance lorsqu'il signe la décoration de la boutique Dior de l'avenue Montaigne.





**122 - François-Xavier LALANNE 1927-2008**

PETIT OURS, circa 1996

Bronze patiné

Monogrammé FXL, cachet LALANNE

et numéroté 5/8

50 x 25 x 25 cm

Provenance :

Collection particulière, France

240 000 / 300 000€







**123 - Serge CHARCHOUNE 1888-1975**  
**COMPOSITION, 26/11/1942**  
 Huile sur toile signée et datée en bas au centre  
 17 x 19 cm

Provenance :  
 Artcurial Paris vente du 22/10/2007  
 Galerie des Modernes, Paris

Bibliographie :  
 - Pierre Guenegan, «S. Charchoune 1888-1975» Catalogue Raisonné Vol. 3 1931-1950 reproduit sous le n°1942/002 p. 189  
 - Patricia Devaux Delettre, «Autour des Peintures sur papier de Serge Charchoune» sous le n°p07-131

Un certificat sera remis à l'acquéreur  
 3500 / 4000€

**124 - Clément SERVEAU 1886-1972**  
**NATURE MORTE AUX FLEURS**  
 Huile sur toile signée en bas à gauche  
 50 x 65 cm

1500 / 1800€



**125 - Edouard Marcel SANDOZ 1881-1971**  
**VOL D'EPERLANS,**  
**MODÈLE CRÉÉ EN 1921**  
 Épreuve en bronze à patine brune nuancée. Fonte ancienne à cire perdue de Robecchi (usures à la patine), signée et cachet de fondeur  
 Hauteur : 13,5 cm - Longueur : 17 cm  
 Profondeur : 10 cm

Bibliographie : Félix Marcilhac, Sandoz sculpteur figuriste et animalier 1881-1971, Catalogue Raisonné de l'œuvre sculptée, Éditions de l'Amateur, Paris, 1993, modèle référencé sous le n°1384 et reproduit p. 484

6000 / 8000€





**125 bis - Jean MIOTTE**  
**1926-2016**  
**FIGURINE FÉMININE**  
Bronze à patine noire,  
signé et numéroté sur  
la base 3/8  
Hauteur : 64 cm  
6 000 / 8 000 €

**126 - Jean MIOTTE,**  
**1926-2016**  
**L'ESPOIR D'UNE VIE**  
Peinture aérosol et acrylique sur  
toile signée en bas au centre  
162 x 130 cm  
Provenance :  
Galerie Daniel Besseiche, Paris  
Collection privée  
18 000 / 22 000 €





127 - Robert  
COMBAS, né en 1957  
TRIANGULAIRE  
JOSIÉ, LE ROI DES  
PAYSAGES VERT  
SUR FOND ROSÉ  
Acrylique sur toile  
signée en bas à droite  
114 x 146 cm

Bibliographie : cette  
œuvre est référencée  
dans les archives  
Robert Combas

Un certificat  
d'authenticité de  
l'artiste sera remis  
à l'acquéreur

70 000 / 90 000 €











**128 - Théo TOBIASSE**  
**1927-2012**  
**TÊTE DE FEMME**  
**DE PROFIL**  
Bronze à patine mordorée  
Signé, Ed. HC 1/4, Guyot  
fondeur  
18 x 9,5 x 8 cm  
1500 / 2000€



**129 - Louis TOFFOLI**  
**1907-1999**  
**NATURE MORTE**  
**AU LIVRE,**  
**À LA CHAISE**  
**ET AU PICHET**  
Huile sur toile  
signée en bas  
à droite  
54 x 46 cm  
1500 / 1800€



**130 - Walter MORODER,**  
**né en 1963**  
**MATERNITÉ**  
Grande sculpture en bois  
sculpté et peint, signée  
57 x 34 x 20 cm  
12000 / 14000€





**131 - ARMAN 1928-2005**  
**VICTOIRE EN CHANTANT, 1992**  
Bronze découpé signé et numéroté 3/8  
44 x 32 x 24,5 cm

Bibliographie : Numéro 5.733  
des Archives Denyse Durand-Ruel,  
un certificat sera remis à l'acquéreur  
12000 / 14000€



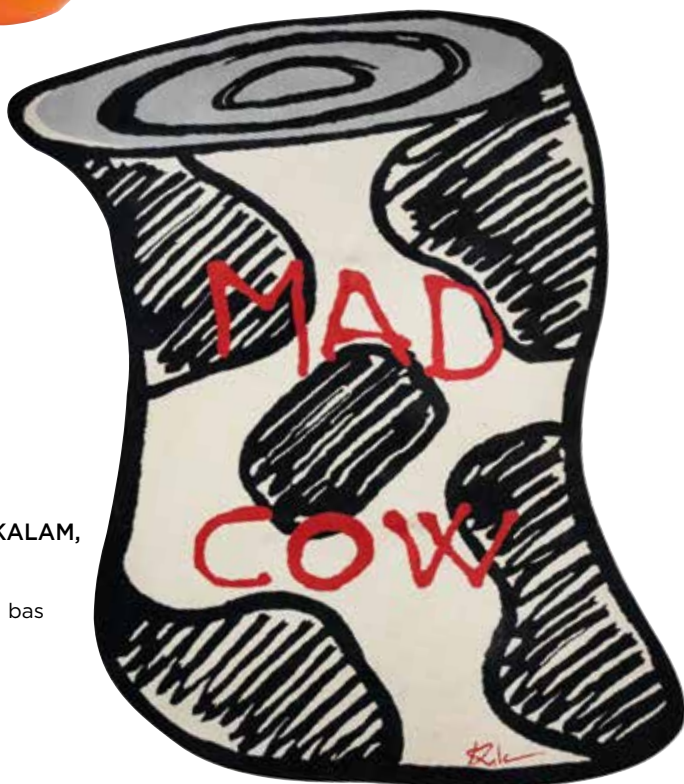
**132 - ARMAN 1928-2005**  
**SPIRIT OF ECSTASY, 1997**  
Bronze signé et numéroté 2/8  
50 x 46 x 40 cm

Bibliographie : Numéro 5.725  
des Archives Denyse Durand-Ruel,  
un certificat sera remis à l'acquéreur  
10000 / 12000€



**133 - Gilbert VALENTIN**  
**1928-2001**  
LES ARCHANGES  
Vase en céramique sur terre  
cuite signé G. Valentin des  
Archanges Vallauris sous la base  
Hauteur : 36,5 cm  
800 / 1200€

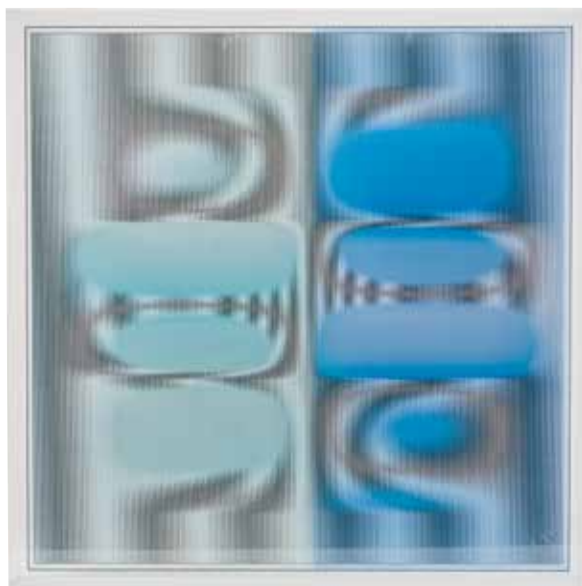
**135 - Remo BUTI 1938-2021**  
SUITE DE 2 LAMPADAIRES, circa 1980  
«Homme et femme»  
En métal laqué  
Hauteur : 200 cm  
4500 / 5500€



**134 - Henry KALAM,**  
**né en 1967**  
MAD COW  
Tapis signé en bas  
à droite  
240 x 140 cm  
900 / 1200€

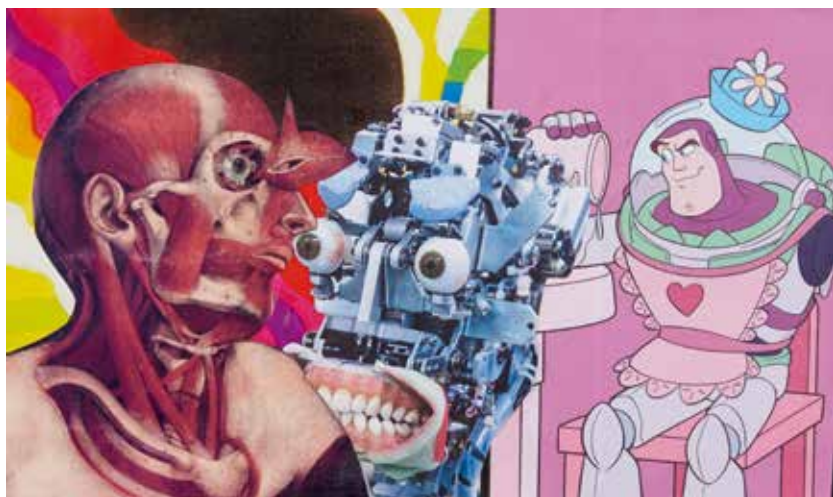


**136 - Nathalie COHEN, née en 1970**  
COMPOSITION CINÉTIQUE  
Sérigraphie /plaque de plexiglass signée au dos  
60 x 60 cm  
1800 / 2500€



**137 - Nathalie COHEN, née en 1970**  
COMPOSITION CINÉTIQUE  
Sérigraphie /plaque de plexiglass signée au dos  
60 x 60 cm  
1800 / 2500€





**139 - C215, né en 1973**  
**VICTOR HUGO**  
Lithographie originale signée  
du logogramme de l'artiste  
53 x 35 cm

4500 / 5000€

**138 - ERRO, né en 1932**  
**MECAMAKEUP, 2017**  
Collage signé, titré et daté au dos  
26 x 42 cm

Un certificat de l'artiste sera remis à l'acquéreur

3000 / 3500€



**140 - GULLY, né en 1977**  
**GULLY AND OS GEMEOS CONFRONTS**  
**POLICE IN AN ABANDONED PLACE 1, 2017**  
Technique mixte sur papier marouflé sur toile signée  
et datée en bas à droite  
Réf. : Acryl 133  
90 x 135 cm

Un certificat de l'artiste sera remis à l'acquéreur

10000 / 15000€







**141 - Camille  
PISSARO  
1830-1930  
Attribué à  
QUATRE  
PAYSANNES**  
Fusain portant  
un monogramme  
en bas à droite  
23 x 15 cm  
400 / 600 €



**142 - Emile Othon FRIESZ  
1879-1949  
FEMME NUE**  
Aquarelle signée en bas à droite  
33 x 22 cm  
800 / 1000 €



**143 - Anonyme  
FEMME AU LÉVRIER**  
Céramique  
40 x 54 x 18 cm

Provenance : Restaurant étoilé  
«La Palme d'or», Cannes

50 / 100 €



**144 - Pierre CORNU 1895-1996  
FEMME ALLONGÉE**  
Huile sur toile signée en bas à droite  
37 x 45 cm  
600 / 700 €





**146 - Georges d'ESPAGNAT 1870-1950**

**JEUNE FILLE AU BAS**

Huile sur toile signée en haut à gauche  
40 x 32 cm

3000 / 3500€



**148 - Marius WOULFART 1905-1991**

**PORTRAIT DE JACQUES MEDECIN  
ET DE SON ÉPOUSE ILENE**

Huile sur toile signée en bas à droite  
74 x 54

800 / 1200€

**147 - Camille HILAIRE 1916-2004**

**LES FILLES DE L'EAU**

Huile sur toile signée en bas à gauche,  
titrée et contresignée au dos  
34 x 58 cm

3000 / 4000€





**149 - ÉLÉPHANT ET SON PALANQUIN**  
formant vitrine, bois exotique sculpté  
À l'intérieur 2 étagères montées  
sur support en bronze  
Asie XIX<sup>e</sup> - 114 x 60 x 43 cm

(Un cachet d'une maison d'ameublement  
boulevard des Capucines à Paris est porté  
sous la terrasse. Bon état général)

3500 / 4500€

**150 - École française  
du XVIII<sup>e</sup>**  
PUTO

Bronze à patine brune  
reposant sur un socle  
quadrangulaire  
53 x 36 cm

2500 / 3500€



**151 - Isidore Jules BONHEUR**  
1827-1901

CAVALIER

Bronze à patine brune et noire,  
signé  
70 x 70 x 25 cm

2500 / 3000€





# « LE CABINET DE CURIOSITÉS »

Provenant de collections privées où se mêlent Orient et Occident, Arts Décoratifs et Curiosités.

152 - Attribué à **Claude-François DESPORTES 1695-1774**  
NATURE MORTE À LA COUPE  
DE PÊCHES ET LIÈVRE MORT  
Toile  
80,5 x 100 cm  
4 000 / 6 000 €



153 - École VÉNITIENNE  
vers 1760  
DEUX HALLEBARDIERS  
Toile  
82 x 125 cm  
(Restaurations anciennes)  
4 000 / 6 000 €

154 - BUREAU MAZARIN  
en MARQUETERIE  
de BOULLE  
Décor à la Berain. Plateau  
encadré par une lingotière  
de bronze, deux caissons  
latéraux à trois tiroirs,  
réunis par un tiroir et  
une porte reposant  
chacun sur quatre pieds  
reliés par une entretoise  
Époque fin XIX<sup>e</sup>  
(restaurations d'entretien,  
manques ; bon état général)  
135 x 82 x 78 cm  
5 000 / 7 000 €



**155 - Paul TROUILLEBERT**  
**1829-1900**  
**NU À LA POMME**  
Huile sur toile signée en bas à gauche  
22 x 38 cm  
1500 / 2000€



**156 - Georges Antoine**  
**ROCHEGROSSE 1859-1938**  
**L'ENFANT ET LE LOUP**  
Huile sur panneau signée  
en bas à droite  
26,5 x 22 cm  
1200 / 1600€

**157 - Jules MOIGNIEZ**  
**1835-1894**  
**AIGLE**  
Bronze à patine brune, signé  
40 x 30 cm  
1000 / 1500€



**158 - Charles Fernand**  
**de CONDAMY c.1855-1913**  
**LE CHENIL**  
Aquarelle et crayon signé  
en bas à droite  
A vue : 28,5 x 44 cm  
3000 / 3500€







**158 Bis - PAIRE DE CHIENS DE FÔ**  
 Importantes sculptures monumentales en marbre blanc  
 155 x 52 x 81 cm  
 2 000 / 3 000€



**159 - BOUDDHA**  
 MARAVIJAYA ASSIS EN VATRASANA, LES MAINS EN POSITION DE LA PRISE DE LA TERRE À TÉMOINS, VÊTU DE LA ROBE MONASTIQUE  
 Sculpture en bronze à la cire perdue laquée dorée  
 Royaume de Mandalay, Birmanie XIX<sup>e</sup>  
 Hauteur : 58 cm  
 800 / 1000€



**160 - JAPON - Début XX<sup>e</sup> siècle**  
 COUPE À BORDS ÉVASÉS  
 en porcelaine émaillée polychrome de courtisanes dans des réserves sur fond de motifs de brocard, nuages, feuilles et phénix en vol  
 Diamètre : 56,5 cm - Hauteur : 18 cm  
 400 / 600€

**161 - PAIRE DE PISTOLETS DE DUEL**  
 d'époque second empire, système à fulminate à canon à huit pans, platine gravée crose en ébène. Et tous ses accessoires : moule à balle, louche, poire à poudre, tournevis, baguette, etc.  
 46 x 26 x 8,5 cm  
 Dans leur coffret d'origine



2500 / 3500€



**162 - Dans le goût de LANDSEER**

**THE NAUGHTY BOY**

Panneau, sur fond de lithographie

37,5 x 27,8 cm

Signé en bas à gauche 'Landinet'

Reprise de la composition de Sir  
Edwin Landseer : The Naughty Boy  
(le vilain garçon)

100 / 150 €



**163 - CHINE - XX<sup>e</sup> siècle**

**PAIRE DE TABLES CARRÉES**

en laque noire, le plateau en pierre (gerces)

45,5 x 78 x 78 cm

300 / 400 €



**164 - PAIRE D'ÉLÉPHANTS**

**EN POSITION COUCHÉE**

en bois sculpté doré, laqué

blanc et décoré de pierres

71 x 100 x 48 cm

500 / 1000 €

**165 - Edwin HAYES**

**1819/20-1904**

**MARINE**

Huile sur panneau

signée en bas à gauche

51 x 64 cm

1500 / 2500 €





## VOITURES DE COLLECTION & MOTOS

### PROCHAINE VENTE EN PRÉPARATION

Circuit du Castellet



ROLLS ROYCE SILVER  
CLOUD II CABRIOLET  
«HJ MULLINER» 1960



**DAVID MIZZARO**

CONSULTANT  
06 71 70 73 88

**EXPERTISES GRATUITES** SUR PHOTOS, LISTES, DOCUMENTS  
ET À DOMICILE, EN FRANCE ET À L'ÉTRANGER

POUR INCLURE VOS LOTS DANS CETTE VENTE, VEUILLEZ CONTACTER **M<sup>e</sup> JEAN-PIERRE BESCH**,  
COMMISSAIRE-PRISEUR, AU **04 93 99 33 49** OU SUR **BESCH@CANNESAUCTION.COM**

 - **WWW.CANNESAUCTION.COM**

# BESCH

COMMISSAIRE PRISEUR

**CANNES**

EDOUARD DEGARO  
EXPERT





**LUNDI 29 AVRIL 2024**

IMPORTANTS DIAMANTS  
BIJOUX SIGNÉS  
HAUTE JOAILLERIE  
MONTRES DE PRESTIGE



## CONDITIONS GÉNÉRALES DE VENTE

**Besch Cannes Auction** est une société de ventes volontaires de meubles aux enchères publiques régie par la loi du 10 juillet 2000. En cette qualité **Besch Cannes Auction** agit comme mandataire du vendeur qui contracte avec l'acquéreur.

Les rapports entre **Besch Cannes Auction** et l'acquéreur sont soumis aux présentes conditions générales d'achat qui pourront être amendées par des avis écrits ou oraux qui seront mentionnés au procès-verbal de vente.

### 1 - Le bien mis en vente

**a)** Les acquéreurs potentiels sont invités à examiner les biens pouvant les intéresser avant la vente aux enchères, et notamment pendant les expositions. **Besch Cannes Auction** se tient à la disposition des acquéreurs potentiels pour leur fournir des rapports sur l'état des lots.

**b)** Les descriptions des lots résultant du catalogue, des rapports, des étiquettes et des indications ou annonces verbales ne sont que l'expression par **Besch Cannes Auction** de sa perception du lot, mais ne sauraient constituer la preuve d'un fait.

**c)** Les indications données par **Besch Cannes Auction** sur l'existence d'une restauration, d'un accident ou d'un incident affectant le lot, sont exprimées pour faciliter son inspection par l'acquéreur potentiel et restent soumises à son appréciation personnelle ou celle de son expert. L'absence d'indication d'une restauration, d'un accident ou d'un incident dans le catalogue, les rapports, les étiquettes ou verbalement, n'implique nullement qu'un bien soit exempt de tout défaut présent, passé ou réparé. Inversement la mention de quelque défaut n'implique pas l'absence de tous autres défauts. Un rapport de conditions est à disposition sur demande.

**d)** Les estimations sont fournies à titre purement indicatif et elles ne peuvent être considérées comme impliquant la certitude que le bien sera vendu au prix estimé ou même à l'intérieur de la fourchette d'estimations. Les estimations ne sauraient constituer une quelconque garantie.

**e)** Le rendu des couleurs des reproductions photographiques aussi bien sur les catalogues papiers que sur les différents sites internet est à titre indicatif et sans aucune garantie.

### 2 - La vente

**a)** Toute personne qui se porte enchérisseur s'engage à régler personnellement et immédiatement le prix d'adjudication augmenté des frais à la charge de l'acquéreur et de tous impôts ou taxes qui pourraient être exigibles. Tout enchérisseur est censé agir pour son propre compte sauf dénonciation préalable de sa qualité de mandataire pour le compte d'un tiers, acceptée par **Besch Cannes Auction**.

**b)** Le mode normal pour enchérir consiste à être présent dans la salle de vente. Toutefois, **Besch Cannes Auction** pourra accepter gracieusement de recevoir des enchères par téléphone d'un acquéreur potentiel qui se sera manifesté avant la vente. **Besch Cannes Auction** ne pourra engager sa responsabilité notamment si la liaison téléphonique n'est pas établie, est établie tardivement, ou en cas d'erreur ou d'omissions relatives à la réception des enchères par téléphone.

**c)** **Besch Cannes Auction** pourra accepter gracieusement d'exécuter des ordres d'enchérir qui lui auront été transmis avant la vente et que **Besch Cannes Auction** aura acceptés. Si **Besch Cannes Auction** reçoit plusieurs ordres pour des montants d'enchères identiques, c'est l'ordre le plus ancien qui sera préféré. **Besch Cannes Auction** ne pourra engager sa responsabilité notamment en cas d'erreur ou d'omission d'exécution de l'ordre écrit. Un condition report est à votre disposition sur demande.

**d)** Dans l'hypothèse où un prix de réserve aurait été stipulé par le vendeur, **Besch Cannes Auction** se réserve de porter des enchères pour le compte du vendeur jusqu'à ce que le prix de réserve soit atteint. En revanche, le vendeur ne sera pas admis à porter lui-même des enchères directement ou par mandataire.

**e)** **Besch Cannes Auction** dirigera la vente de façon discrétionnaire tout en respectant les usages établis. **Besch Cannes Auction** se réserve de refuser toute enchère, d'organiser les enchères de la façon la plus appropriée, de déplacer certains lots lors de la vente, de retirer tout lot de la vente, de réunir ou séparer des lots. En cas de contestation **Besch Cannes Auction** se réserve de désigner l'adjudicataire, de poursuivre la vente ou de l'annuler, ou encore de remettre le lot en vente.

**f)** Sous réserve de la décision de Maître Jean-Pierre Besch, commissaire-priseur habilité, l'adjudicataire sera la personne qui aura porté l'enchère la plus élevée pourvu qu'elle soit égale ou supérieure au prix de réserve, éventuellement stipulé. Le coup de marteau matérialisera la fin des enchères et le prononcé du mot "adjudgé" ou tout autre équivalent entraînera la formation du contrat de vente entre le vendeur et le dernier enchérisseur retenu.

L'adjudicataire ne pourra obtenir la livraison du lot qu'après règlement de l'intégralité du prix. En cas de remise d'un chèque ordinaire, seul l'encaissement du chèque vaudra règlement.

### 3 - Enregistrement obligatoire et dépôt de garantie des futurs enchérisseurs avant la vente

Tout acquéreur potentiel qui souhaite enchérir en présentiel, par les plateformes INTERENCHERES ou DROUOT LIVE, par un ordre d'achat ou par téléphone doit se faire enregistrer 48 heures avant la vente afin que **Besch Cannes Auction** puisse procéder au traitement et à l'approbation de cet enregistrement.

L'acquéreur potentiel devra procéder à un dépôt de garantie pour autoriser sa participation à ces enchères à hauteur de 10% de l'estimation.

Il sera demandé ce qui suit :

Pour les personnes physiques : une pièce d'identité (carte nationale d'identité ou passeport) et un relevé d'identité bancaire.

Pour les sociétés : un certificat d'immatriculation (extrait KBIS) ou tout document équivalent indiquant le nom et le siège social ainsi que tout document pertinent mentionnant les administrateurs et les bénéficiaires effectifs.

Pour les agents/représentants : une pièce d'identité valide (carte nationale d'identité ou passeport) ainsi qu'une lettre ou un document signé du mandant autorisant la personne à agir ou toute autre preuve valide de l'autorité du mandant (les cartes de visite ne sont pas acceptées comme des preuves suffisantes d'identité).

À l'issue de cette inscription, un numéro d'acquéreur sera attribué et un paddle sera délivré en salle pour les acquéreurs en présentiel.

Si **Besch Cannes Auction** estime que le futur enchérisseur ne répond pas à ses procédures d'identification et d'enregistrement particulièrement concernant les vérifications en matière de lutte contre le blanchiment de capitaux et / ou contre le financement du terrorisme (en application de l'article L-561-2 du Code Monétaire et Financier), **Besch Cannes Auction** peut refuser cet enregistrement ou annuler une enchère s'il s'avère que ces éléments ont été découverts postérieurement à l'enregistrement.

### 4 - L'exécution de la vente

**a)** En sus du prix de l'adjudication, l'adjudicataire (acheteur) devra acquitter par lot 22,50% HT soit 27% TTC.

**b)** Un supplément de 3% HT soit 3,60 TTC sera appliqué pour les ventes via les enchères "live interenchères".

**c)** Un supplément de 1,50% HT soit 1,80% TTC sera appliqué pour les ventes "live drouot".

La vente est assujettie en totalité à la TVA. Le coup de marteau d'adjudication est réputé être TTC ou sans TVA suivant la qualité du vendeur (particulier ou professionnel).

- 1. Si l'acheteur est un particulier français ou faisant partie de la communauté européenne, il ne pourra pas récupérer la TVA.

- 2. Si l'acheteur est un professionnel faisant partie de la communauté européenne hors France, il paiera le montant HT à condition de communiquer son n°TVA intracommunautaire et d'assurer le transport de la marchandise dans son lieu de destination.

- 3. Si l'acheteur est un étranger particulier ou professionnel hors communauté européenne, il paiera le montant HT avec justificatif d'exportation qui doit être présenté sous un mois.

Le paiement du lot aura lieu au comptant, pour l'intégralité du prix, des frais et taxes, même en cas de nécessité d'obtention d'une licence d'exportation.

L'adjudicataire pourra s'acquitter par les moyens suivants :

- en espèces : jusqu'à 1 000 euros frais et taxes compris pour les ressortissants français,

- jusqu'à 15 000 euros frais et taxes compris pour les ressortissants étrangers sur présentations de leur papier d'identité,

- par chèque ou virement bancaire,

- par cartes de crédit : VISA, MASTERCARD.

**d)** **Besch Cannes Auction** sera autorisé à reproduire sur le procès-verbal de vente et sur le bordereau d'adjudication les renseignements qu'aura fournis l'adjudicataire avant la vente. Toute fausse indication engagera la responsabilité de l'adjudicataire.

**e)** Il appartiendra à l'adjudicataire de faire assurer le lot dès l'adjudication. Il ne pourra recourir contre **Besch Cannes Auction**, dans l'hypothèse où par suite du vol, de la perte ou de la dégradation de son lot, après l'adjudication, l'indemnisation qu'il recevra de l'assureur de **Besch Cannes Auction** serait avérée insuffisante.

**f)** Le lot ne sera délivré à l'acheteur qu'après paiement intégral du prix, des frais et taxes. Dans l'intervalle **Besch Cannes Auction** pourra facturer à l'acquéreur des frais de dépôt du lot, et éventuellement des frais de manutention et de transport.

Article 14 de la loi du 10 Juillet 2000 « à défaut de paiement par l'adjudicataire, après mise en demeure restée infructueuse, le bien est remis en vente à la demande sur folle enchère. Si le vendeur ne formule pas cette demande dans un délai de 3 mois à compter de l'adjudication, la vente est résolue de plein droit, sans préjudice de dommage et intérêts dus par l'adjudicataire défaillant ». Dans l'hypothèse où le vendeur ne prend pas la décision de remettre en vente le lot sur folle enchère dans les trois mois suivant la date de l'adjudication, **Besch Cannes Auction** pourra au nom et pour le compte du vendeur, soit notifier la résolution de plein droit de la vente à l'adjudicataire défaillant, soit agir contre l'adjudicataire défaillant pour l'exécution forcée de la vente et le paiement du prix d'adjudication (augmenté de tous les frais, commissions et intérêts). Dans tous les cas, **Besch Cannes Auction**, et/ou le vendeur, pourra demander tous dommages et intérêts contre l'adjudicataire défaillant.

En outre, **Besch Cannes Auction** se réserve de réclamer à l'adjudicataire défaillant :

- le remboursement des coûts supplémentaires engendrés par sa défaillance,

- le paiement de la différence entre le prix de l'adjudication initiale et le prix d'adjudication sur folle enchère s'il est inférieur dans l'hypothèse de la remise en vente sur folle enchère, y compris toute différence dans les frais, taxes et TVA applicables,



- les coûts générés par les nouvelles enchères,
- les intérêts sur la totalité des sommes dues au taux d'intérêt légal.

**Besch Cannes Auction** se réserve d'exclure de ses ventes futures, tout adjudicataire qui aura été défaillant ou qui n'aura pas respecté les présentes conditions générales d'achat.

**Besch Cannes Auction** ne pourra pas être tenu responsable des conséquences qui résulteraient d'un défaut de paiement de l'acheteur.

**g)** Les achats qui n'auront pas été retirés dans les sept jours de la vente (samedi, dimanche et jours fériés compris), pourront être transportés dans un lieu de conservation aux frais de l'adjudicataire défaillant qui devra régler le coût correspondant pour pouvoir retirer le lot, en sus du prix, des frais et des taxes.

#### 5 - Les incidents de la vente

**a)** Dans l'hypothèse où deux personnes auront porté des enchères identiques par la voix, le geste, ou par téléphone et réclament en même temps le bénéfice de l'adjudication après le coup de marteau, le bien sera immédiatement remis en vente au prix proposé par les derniers enchérisseurs, et tout le public présent pourra porter de nouvelles enchères.

**b)** Pour faciliter la présentation des biens lors de ventes, **Besch Cannes Auction** pourra utiliser des moyens vidéos. En cas d'erreur de manipulation pouvant conduire pendant la vente à présenter un bien différent de celui sur lequel les enchères sont portées, **Besch Cannes Auction** ne pourra engager sa responsabilité, et sera seul juge de la nécessité de recommencer les enchères.

#### 6 - Prémption de l'État français

L'État français dispose d'un droit de préemption des œuvres vendues conformément aux textes en vigueur.

L'exercice de ce droit intervient immédiatement après le coup de marteau,

le représentant de l'État manifestant alors la volonté de ce dernier de se substituer au dernier enchérisseur, et devant confirmer la préemption dans les 15 jours.

**Besch Cannes Auction** ne pourra être tenu pour responsable des conditions de la préemption par l'État français.

#### 7 - Exportation - Importation

L'exportation de tout bien de France, et l'importation dans un autre pays, peuvent être sujettes à autorisations (certificats d'exportation, autorisations douanières). Il est de la responsabilité de l'acheteur de vérifier les autorisations requises. Les formalités d'exportation (demandes de certificat pour un bien culturel, licence d'exportation) des lots assujettis sont du ressort de l'acquéreur et peuvent requérir un délai de deux à trois mois. Pour toute information complémentaire, il conviendra de contacter **Besch Cannes Auction Sarl**.

Les œuvres d'art sont considérées comme des biens culturels en fonction de critères d'âge (généralement au moins 50 ans), et de valeur (prix TTC) qui varie selon leurs catégories (150 000 euros ou plus pour les peintures, 150 000 euros ou plus pour les estampes...). Ces seuils sont fixés par le décret n°93-124 du 29 Janvier 1993 et par le règlement CE n°116/2009 du 18 Décembre 2008.

**Besch Cannes Auction** ne peut être tenu responsable des délais ou des éventuels refus de délivrance d'un Certificat d'exportation par le Ministère de la Culture. La vente du bien ne pourra être annulée et l'acheteur ne pourra conditionner son paiement à l'obtention du certificat d'exportation.

**Besch Cannes Auction** ne se charge pas des formalités d'exportation. Il appartient à l'acquéreur d'utiliser le transitaire de son choix. Ces formalités ou tout retard ne sauraient exonérer l'acquéreur du parfait paiement de ses acquisitions.

## INCIDENTS DE PAIEMENT

### FICHER DES RESTRICTIONS D'ACCÈS DES VENTES AUX ENCHÈRES (TEMIS)

Tout bordereau d'adjudication demeuré impayé auprès de **Besch Cannes Auction** ou ayant fait l'objet d'un retard de paiement est susceptible d'inscription au Fichier des restrictions d'accès aux ventes aux enchères ("Fichier TEMIS") mis en œuvre par la société Commissaires-Preseurs Multimédia (CPM), société anonyme à directoire, ayant son siège social sis à (75009) Paris, 37 rue de Châteaudun, immatriculée au registre du commerce et des sociétés de Paris sous le numéro 437 868 425.

Le Fichier TEMIS peut être consulté par tous les structures de vente aux enchères opérant en France abonnées à ce service. La liste des abonnés au Service TEMIS est consultable sur le site [www.interencheres.com](http://www.interencheres.com), menu « Acheter aux enchères », rubrique « Les commissaires-priseurs ». L'inscription au Fichier TEMIS pourra avoir pour conséquence de limiter la capacité d'enchérir de l'enchérisseur auprès des Professionnels Abonnés au service TEMIS. Elle entraîne par ailleurs la suspension temporaire de l'accès au service « Live » de la plateforme [www.interencheres.com](http://www.interencheres.com) gérée par CPM, conformément aux conditions générales d'utilisation de cette plateforme.

Dans le cas où un enchérisseur est inscrit au Fichier TEMIS, **Besch Cannes Auction** pourra conditionner l'accès aux ventes aux enchères qu'elle organise à l'utilisation de moyens de paiement ou garanties spécifiques ou refuser temporairement la participation de l'Enchérisseur aux ventes aux enchères pour lesquelles ces garanties ne peuvent être mises en œuvre.

Les enchérisseurs souhaitant savoir s'ils font l'objet d'une inscription au

Fichier TEMIS, contester leur inscription ou exercer les droits d'accès, de rectification, d'effacement, de limitation, d'opposition dont ils disposent en application de la législation applicable en matière de protection des données personnelles, peuvent adresser leurs demandes par écrit en justifiant de leur identité par la production d'une copie d'une pièce d'identité :

- Pour les inscriptions réalisées par **Besch Cannes Auction** par écrit auprès de **Besch Cannes Auction** 45 Bd de la Croisette 06400 CANNES ou par mail à [besch@cannesauktion.com](mailto:besch@cannesauktion.com)

- Pour les inscriptions réalisées par d'autres Professionnels Abonnés : par écrit auprès de Commissaires-Preseurs Multimédia 37 rue de Châteaudun, 75009 Paris ou par e-mail [contact@temis.auction](mailto:contact@temis.auction).

L'Enchérisseur dispose également du droit de saisir la Commission nationale de l'informatique et des libertés (CNIL) (3 Place de Fontenoy - TSA 80715 - 75334 PARIS CEDEX 07, [www.cnil.fr](http://www.cnil.fr)) d'une réclamation concernant son inscription au Fichier TEMIS.

Pour en savoir plus sur le Fichier TEMIS, l'enchérisseur est invité à consulter nos conditions générales de ventes.

Les notifications importantes relatives aux suites de l'adjudication seront adressées à l'adresse e-mail et/ou à l'adresse postale déclarée par l'enchérisseur auprès de la structure lors de l'adjudication. L'enchérisseur doit informer **Besch Cannes Auction** de tout changement concernant ses coordonnées de contact.

## CONDITIONS DE VENTE POUR LES VENTES LIVE D'INTERENCHÈRES

#### Enchères en direct

Si vous souhaitez enchérir en ligne (en direct ou par dépôt d'ordres d'achats secrets), pendant la vente, veuillez vous inscrire sur [www.interencheres.com](http://www.interencheres.com) et effectuer une empreinte carte bancaire (vos coordonnées bancaires ne nous sont pas communiquées en clair). Vous acceptez de ce fait que [www.interencheres.com](http://www.interencheres.com) communique à BESCH Commissaire-Preseur tous les renseignements relatifs à votre inscription ainsi que votre empreinte carte bancaire. **Besch Commissaire-Preseur** se réserve le droit de demander, le cas échéant, un complément d'information avant votre inscription définitive pour enchérir en ligne. Toute enchère en ligne sera considérée comme un engagement irrévocable d'achat.

#### Ordre d'achat secret

**Besch Commissaire-Preseur** n'a pas connaissance du montant maximum de vos ordres secrets déposés via [www.interencheres.com](http://www.interencheres.com). Vos enchères sont formées automatiquement et progressivement dans la limite que vous avez fixée. L'exécution de l'ordre s'adapte au feu des enchères en fonction des enchères en cours.

#### Adjudication

Si vous êtes adjudicataire en ligne via une enchère portée en direct ou par le biais d'un ordre d'achat secret, vous autorisez BESCH Commissaire-Preseur, s'il le souhaite, à utiliser votre empreinte carte bancaire pour procéder au paiement, partiel ou total, de vos acquisitions y compris des frais habituels à la charge de l'acheteur. Ces frais sont majorés pour les lots volontaires, catégorie meubles et objets d'art et matériel professionnel de 3% HT du prix d'adjudication (soit +3,60% TTC), de 40€HT (soit 48€ TTC) par véhicules pour les ventes de voitures. Pour les ventes judiciaires, catégorie meubles et objets d'art et matériel professionnel de 1% HT du prix d'adjudication (soit +1,20% TTC), de 40€ HT (soit 48€ TTC) par véhicules pour les ventes de voitures. BESCH Commissaire-Preseur ne peut garantir l'efficacité de ces modes d'enchères et ne peut être tenu pour responsable d'un problème de connexion au service, pour quelque raison que ce soit. En cas d'enchère simultanée ou finale d'un montant égal, il est possible que l'enchère portée en ligne ne soit pas prise en compte si l'enchère en salle était antérieure. En toute hypothèse, c'est le commissaire-priseur qui sera le seul juge de l'enchère gagnante et de l'adjudication sur son procès-verbal.

**Pour effectuer des enchères téléphoniques, des ordres d'achat : nous vous prions de joindre un chèque bancaire d'un montant de 10% de l'estimation basse des lots désirés.**





36<sup>e</sup> ÉDITION

# VENTES INTERNATIONALES D'ÉTÉ

AOÛT 2024  
DU 12 AU 16



**BESCH**  
COMMISSAIRE PRISEUR  
**CANNES**

POUR INCLURE VOS LOTS DANS CETTE VENTE, VOUS POUVEZ NOUS CONTACTER  
DÈS À PRÉSENT AU **04 93 99 33 49** OU SUR **BESCH@CANNESAUCTION.COM**

**EXPERTISES GRATUITES SUR RENDEZ-VOUS**

   - [WWW.CANNESAUCTION.COM](http://WWW.CANNESAUCTION.COM)



**BESCH**  
COMMISSAIRE PRISEUR  
**CANNES**

